

INFORME MENSUAL D'ATUR REGISTRAT

Baix Llobregat, juny de 2007

1. ATUR REGISTRAT TOTAL. JUNY 2007

La taxa d'atur registrat al Baix Llobregat ha augmentat fins al 8,0%. El nombre absolut d'aturats registrats és de 579 persones més respecte al mes de maig. L'atur registrat a Catalunya també ha pujat, tot i que la taxa s'ha mantingut en el 7,9%, situant-se així per sota de la de la comarca. La taxa espanyola en canvi ha baixat fins al 10,4%. Pel que fa als municipis de la comarca, 24 dels 30 municipis han augmentat la seva taxa, 4 presenten la mateixa que el mes anterior i només 2 experimenten un descens. Hi ha disset municipis que tenen una taxa d'atur inferior o igual a la del conjunt del Baix Llobregat (8,0%): Sant Just Desvern (5,2%), la Palma de Cervelló (5,5%), Castellví de Rosanes (5,5%), Esplugues de Llobregat (6,6%), Begues (6,7%), Sant Joan Despí

La taxa d'atur registrat ha pujat fins al 8,0% el mes de juny.

(6,8%), Santa Coloma de Cervelló (6,8%), Molins de Rei (7,0%), Castelldefels (7,1%), el Papiol (7,2%), Sant Climent de Llobregat (7,3%), Sant Feliu de Llobregat (7,4%), Corbera de Llobregat (7,5%), Sant Esteve Sesrovires (7,8%), Martorell (7,9%), Sant Boi de Llobregat (7,9%) i Cornellà de Llobregat (8,0%). D'altra banda, hi ha tretze municipis amb una taxa d'atur superior a la de la comarca: Gavà (8,3%), Sant Vicenç dels Horts (8,4%), el Prat de Llobregat (8,5%), Torrelles de Llobregat (8,5%) Abrera (8,5%), Pallejà (9,0%), Viladecans (9,2%), Sant Andreu de la Barca (9,3%), Esparreguera (9,3%), Collbató (9,4%), Cervelló (9,4%), Vallirana (9,9%), i Olesa de Montserrat (10,1%).

Taula 1. Atur registrat total. Juny 2007

	Atur registrat (n)	Variació intermensual (%)	Variació interanual (%)	Taxa d'atur registrat (%)
Abrera	401	2,0	-7,2	8,5
Begues	169	19,0	32,0	6,7
Castelldefels	1.755	1,2	2,9	7,1
Castellví de Rosanes	34	9,7	-33,3	5,5
Cervelló	297	4,9	-4,5	9,4
Collbató	120	10,1	1,7	9,4
Corbera de Llobregat	371	-1,6	-11,5	7,5
Cornellà de Llobregat	3.177	2,5	-0,7	8,0
Esparreguera	862	3,5	-7,4	9,3
Esplugues de Llobregat	1.498	-1,2	-2,9	6,6
Gavà	1.619	1,1	-0,7	8,3
Martorell	947	2,5	-3,6	7,9
Molins de Rei	739	0,8	-11,5	7,0
Olesa de Montserrat	892	2,4	-5,8	10,1
Palma de Cervelló, la	74	-2,6	23,3	5,5
Pallejà	392	5,9	7,1	9,0
Papiol, el	114	5,6	-17,4	7,2
Prat de Llobregat, el	2.667	1,4	-7,5	8,5
Sant Andreu de la Barca	1.122	4,4	8,9	9,3
Sant Boi de Llobregat	3.060	0,8	-2,8	7,9
Sant Climent de Llobregat	122	14,0	2,5	7,3
Sant Esteve Sesrovires	204	3,0	-1,9	7,8
Sant Feliu de Llobregat	1.591	3,0	-2,8	7,4
Sant Joan Despí	1.016	1,9	-6,6	6,8
Sant Just Desvern	363	5,5	-6,4	5,2
Sant Vicenç dels Horts	1.057	2,2	2,4	8,4
Santa Coloma de Cervelló	212	0,5	8,2	6,8
Torrelles de Llobregat	165	10,0	7,8	8,5
Vallirana	481	6,4	-4,0	9,9
Viladecans	2.734	1,4	-4,4	9,2
BAIX LLOBREGAT	28.255	2,1	-2,7	8,0
CATALUNYA	245.490	0,3	-2,1	7,9
ESPANYA	1.965.869	-0,4	0,3	10,4

Document elaborat per l'OPMT-BL, a partir de dades del Departament de Treball i el Servicio Público de Empleo Estatal. Les taxes d'atur dels municipis, Baix Llobregat, Catalunya i Espanya estan calculades sobre la població activa del Cens de Població de 2001.

2. ATUR REGISTRAT PER SEXE. JUNY 2007

El comportament de l'atur registrat en el mes de juny ha estat el mateix en els dos sexes, tot i que l'increment en el cas de les dones ha estat superior al dels homes. Fruit d'això, la taxa masculina s'ha mantingut en el 5,3% mentre que la femenina ha pujat fins a l'11,8%. L'augment en el nombre d'homes aturats es situa en 78 persones, mentre que les dones aturades registrades a les oficines del Servei d'Ocupació de Catalunya s'han incrementat en 501 persones. Així, de les 28.255 persones aturades registrades en el mes de juny, 11.049 són homes (un 39,1%) i 17.206 són dones (un 60,9%). A Catalunya, per contra, no s'ha donat un increment parell ja que

La taxa d'atur registrat masculina s'ha mantingut en el 5,3% i la femenina ha pujat fins a l'11,8%.

han estat les dones l'únic col·lectiu en incrementar el volum de persones aturades, mentre que els homes han disminuït el nombre d'inscrits. Així, la taxa masculina s'ha mantingut en el 5,5% i la femenina ha pujat fins a l'11,2%. A Espanya el comportament de l'atur ha seguit una tendència diferent, donat que tant els homes com les dones han disminuït el nombre de persones aturades. La taxa dels homes s'ha mantingut estable en el 6,6% i la de les dones ha baixat fins al 16,1%, tot i que continua sent la més elevada de tots els àmbits d'estudi.

Taula 2. Atur registrat per sexe. Juny 2007

	Atur registrat (n)		Variació intermensual (%)		Variació interanual (%)		Taxa d'atur registrat (%)	
	Homes	Dones	Homes	Dones	Homes	Dones	Homes	Dones
Abdera	146	255	5,0	0,4	-8,8	-6,3	5,1	13,6
Begues	62	107	24,0	16,3	47,6	24,4	4,4	9,6
Castelldefels	742	1.013	3,1	-0,1	8,0	-0,6	5,2	9,7
Castellví de Rosanes	11	23	-8,3	21,1	-38,9	-30,3	3,0	9,2
Cervelló	111	186	4,7	5,1	-10,5	-0,5	5,9	14,5
Collbató	42	78	5,0	13,0	-14,3	13,0	5,3	16,0
Corbera de Llobregat	141	230	1,4	-3,4	-11,9	-11,2	4,9	11,3
Cornellà de Llobregat	1.358	1.819	2,6	2,4	-3,6	1,6	5,9	11,1
Esparreguera	308	554	5,8	2,2	-11,0	-5,3	5,6	14,9
Esplugues de Llobregat	604	894	-2,3	-0,4	-2,9	-2,8	4,6	9,3
Gavà	658	961	0,6	1,5	7,0	-5,4	5,6	12,2
Martorell	393	554	1,6	3,2	-5,1	-2,5	5,4	11,5
Molins de Rei	242	497	-3,6	3,1	-18,8	-7,4	4,0	11,0
Olesa de Montserrat	332	560	3,4	1,8	-15,1	0,7	6,3	15,8
Palma de Cervelló, la	28	46	0,0	-4,2	75,0	4,5	3,7	7,8
Pallejà	131	261	8,3	4,8	1,6	10,1	5,1	14,9
Papiol, el	45	69	7,1	4,5	-22,4	-13,8	4,7	11,0
Prat de Llobregat, el	1.097	1.570	-1,4	3,5	-11,1	-4,7	5,9	12,4
Sant Andreu de la Barca	395	727	2,1	5,7	10,6	8,0	5,4	15,1
Sant Boi de Llobregat	1.260	1.800	0,8	0,7	-1,6	-3,6	5,5	11,5
Sant Climent de Llobregat	50	72	8,7	18,0	25,0	-8,9	5,2	10,3
Sant Esteve Sesrovires	91	113	11,0	-2,6	3,4	-5,8	5,8	10,9
Sant Feliu de Llobregat	612	979	0,8	4,5	-7,0	0,1	4,9	10,8
Sant Joan Despí	378	638	-2,1	4,4	-18,0	1,8	4,4	10,0
Sant Just Desvern	146	217	-3,9	13,0	-16,1	1,4	3,9	6,8
Sant Vicenç dels Horts	366	691	-0,3	3,6	-16,6	16,5	4,9	13,7
Santa Coloma de Cervelló	73	139	1,4	0,0	15,9	4,5	4,2	10,3
Torrelles de Llobregat	66	99	4,8	13,8	4,8	10,0	6,0	11,7
Vallirana	165	316	5,8	6,8	-5,2	-3,4	5,8	15,6
Viladecans	996	1.738	-4,9	5,4	-4,7	-4,3	5,6	14,6
BAIX LLOBREGAT	11.049	17.206	0,7	3,0	-4,9	-1,3	5,3	11,8
CATALUNYA	97.681	147.809	-1,0	1,2	-3,9	-0,9	5,5	11,2
ESPANYA	742.690	1.223.179	-0,2	-0,5	0,5	0,2	6,6	16,1

Document elaborat per l'OPMT-BL, a partir de dades del Departament de Treball i el Servicio Público de Empleo Estatal. Les taxes d'atur dels municipis, Baix Llobregat, Catalunya i Espanya estan calculades sobre la població activa del Cens de Població de 2001.

3. ATUR REGISTRAT PER EDAT. JUNY 2007

El grup d'edat de menys de 25 anys ha augmentat la xifra d'atur registrat. La taxa d'atur registrat juvenil de la comarca ha pujat així fins al 4,5%. El nombre d'aturats registrats menors de 25 anys al Baix Llobregat s'ha situat el mes de juny en 2.416 persones.

L'atur juvenil a Catalunya, en canvi, ha baixat lleugerament, tot i que la taxa s'ha mantingut en el 4,9% de la població activa. A Espanya, s'ha produït un augment, tot i que la taxa tampoc s'ha vist alterada i continua en el 8,6%. Així, aquest mes de juny la taxa d'atur juvenil ha tingut

comportaments diferents en funció dels diferents àmbits territorials.

La taxa d'atur registrat juvenil al Baix Llobregat ha pujat fins al 4,5%, i la dels més grans de 44 anys ho ha fet fins al 12,5%.

Pel que fa al col·lectiu de 45 anys i més, la taxa d'atur registrat al Baix Llobregat ha augmentat fins al 12,5%, presentant un total de 11.755 persones aturades el mes de juny. A Catalunya, la taxa de les persones de més de 44 anys també ha pujat fins a l'11,6% de la població activa.

Taula 3. Atur registrat per edat. Juny 2007

	Atur registrat (n)		Variació intermensual (%)		Variació interanual (%)		Taxa d'atur registrat (%)	
	<25 a.	>44 a.	<25 a.	>44 a.	<25 a.	>44 a.	<25 a.	>44 a.
Abdera	32	153	23,1	0,0	-3,0	-0,6	4,5	12,4
Begues	15	78	25,0	11,4	400,0	18,2	5,9	11,4
Castelldefels	129	687	8,4	1,3	13,2	8,7	4,2	10,2
Castellví de Rosanes	4	18	0,0	12,5	33,3	-28,0	7,3	9,2
Cervelló	28	136	40,0	6,3	0,0	-2,2	7,4	14,3
Collbató	8	56	33,3	1,8	14,3	3,7	4,8	15,1
Corbera de Llobregat	39	132	2,6	-1,5	5,4	-6,4	6,9	9,9
Cornellà de Llobregat	258	1.420	9,3	2,7	-17,8	5,5	4,3	13,3
Esparreguera	64	348	1,6	4,8	-19,0	-4,1	4,7	14,9
Esplugues de Llobregat	107	779	-8,5	1,4	-18,3	3,7	3,2	10,3
Gavà	144	674	5,1	-1,2	-5,9	3,5	4,8	13,1
Martorell	60	332	-16,7	0,9	-26,8	4,7	3,7	11,9
Molins de Rei	68	301	-4,2	0,3	-13,9	-9,6	4,9	10,4
Olesa de Montserrat	66	376	13,8	3,0	-18,5	-3,6	4,6	17,0
Palma de Cervelló, la	4	31	0,0	-11,4	-20,0	72,2	2,6	8,2
Pallejà	22	145	-8,3	3,6	-18,5	2,8	3,4	13,2
Papiol, el	8	51	-11,1	13,3	-50,0	13,3	3,8	11,8
Prat de Llobregat, el	228	1.217	-5,0	2,9	-31,5	0,2	4,1	14,4
Sant Andreu de la Barca	86	415	2,4	2,0	7,5	11,6	4,4	15,8
Sant Boi de Llobregat	327	1.187	4,8	0,8	-6,3	-1,9	4,8	11,8
Sant Climent de Llobregat	13	46	44,4	7,0	8,3	2,2	5,9	11,8
Sant Esteve Sesrovires	9	92	12,5	2,2	-30,8	13,6	2,6	13,2
Sant Feliu de Llobregat	145	718	8,2	3,2	-16,2	3,3	4,5	12,6
Sant Joan Despí	84	448	2,4	0,9	-21,5	0,4	4,2	11,2
Sant Just Desvern	19	173	5,6	1,2	-24,0	6,1	2,8	7,0
Sant Vicenç dels Horts	119	369	4,4	0,0	-8,5	8,2	5,3	12,5
Santa Coloma de Cervelló	15	65	36,4	3,2	7,1	18,2	5,0	10,0
Torrelles de Llobregat	18	55	20,0	7,8	5,9	7,8	9,2	10,6
Vallirana	49	177	22,5	3,5	4,3	0,6	7,1	12,5
Viladecans	248	1.076	-4,2	2,5	-10,5	1,0	5,1	15,4
BAIX LLOBREGAT	2.416	11.755	3,2	2,0	-12,7	2,4	4,5	12,5
CATALUNYA	21.142	105.987	-0,5	0,4	-10,5	1,7	4,9	11,6
ESPANYA	230.235	-	0,9	-	-3,4	-	8,6	-

Document elaborat per l'OPMT-BL, a partir de dades del Departament de Treball i el Servicio Público de Empleo Estatal. Les taxes d'atur dels municipis, Baix Llobregat, Catalunya i Espanya estan calculades sobre la població activa del Cens de Població de 2001.

4. EVOLUCIÓ DE LA TAXA D'ATUR REGISTRAT AL BAIX LLOBREGAT, CATALUNYA I ESPANYA

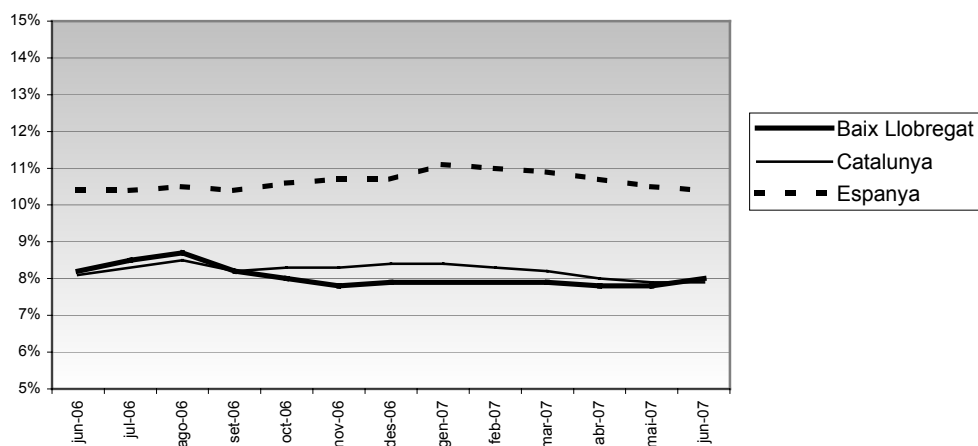
Taula 4. Evolució intermensual de la taxa d'atur registrat (%)

	BAIX LLOBREGAT	CATALUNYA	ESPANYA
Jun-06	8,2	8,1	10,4
Jul-06	8,5	8,3	10,4
Ago-06	8,7	8,5	10,5
Set-06	8,2	8,2	10,4
Oct-06	8,0	8,3	10,6
Nov-06	7,8	8,3	10,7
Des-06	7,9	8,4	10,7
Gen-07	7,9	8,4	11,1
Feb-07	7,9	8,3	11,0
Mar-07	7,9	8,2	10,9
Abr-07	7,8	8,0	10,7
Mai-07	7,8	7,9	10,5
Jun-07	8,0	7,9	10,4

Taula 5. Evolució interanual de la taxa d'atur registrat (%)

	BAIX LLOBREGAT	CATALUNYA	ESPANYA
2001	-	7,0	10,3
2002	-	8,2	10,9
2003	-	8,5	11,1
2004	-	8,7	11,2
2005	8,4	8,6	11,0
2006	8,2	8,4	10,8
2007^(gen-jun)	7,9	8,1	10,8

Gràfic 1. Evolució intermensual de la taxa d'atur registrat. Baix Llobregat, Catalunya i Espanya



Gràfic 2. Evolució interanual de la taxa d'atur registrat. Baix Llobregat, Catalunya i Espanya. 2001-2007

