

INFORME MENSUAL D'ATUR REGISTRAT

Baix Llobregat, agost de 2007

1. ATUR REGISTRAT TOTAL. AGOST 2007

La taxa d'atur registrat al Baix Llobregat ha augmentat fins al 8,7%. El nombre absolut d'aturats registrats és de 1.241 persones més respecte al mes de juliol. L'atur registrat a Catalunya també ha pujat, i la taxa s'ha situat en el 8,6%, i continua així per sota de la de la comarca. La taxa espanyola també ha pujat, fins al 10,8%. Pel que fa als municipis de la comarca, 27 dels 30 municipis han augmentat la seva taxa i només 3 experimenten un descens. Hi ha tretze municipis que tenen una taxa d'atur inferior o igual a la del conjunt del Baix Llobregat (8,7%): Sant Just Desvern (5,6%), la Palma de Cervelló (6,1%), Esplugues de Llobregat (7,2%), Sant Climent de Llobregat (7,4%), Castellví de Rosanes (7,5%), Sant

La taxa d'atur registrat ha pujat fins al 8,7% el mes d'agost.

Joan Despí (7,5%), Castelldefels (7,6%), Santa Coloma de Cervelló (7,7%), Molins de Rei (7,8%), Begues (7,8%), Sant Feliu de Llobregat (8,0%), el Papiol (8,2%) i Corbera de Llobregat (8,4%). D'altra banda, hi ha disset municipis amb una taxa d'atur superior a la de la comarca: Martorell (8,8%), Sant Boi de Llobregat (8,8%), Cornellà de Llobregat (8,9%), Sant Esteve Sesrovires (9,0%), Gavà (9,0%), el Prat de Llobregat (9,0%), Sant Vicenç dels Horts (9,2%), Torrelles de Llobregat (9,4%), Collbató (9,5%), Viladecans (9,6%), Pallejà (9,7%), Abrera (9,8%), Cervelló (10,2%), Sant Andreu de la Barca (10,3%), Esparreguera (10,3%), Vallirana (11,1%) i Olesa de Montserrat (11,5%).

Taula 1. Atur registrat total. Agost 2007

	Atur registrat (n)	Variació intermensual (%)	Variació interanual (%)	Taxa d'atur registrat (%)
Abrera	461	1,1	-0,4	9,8
Begues	198	7,0	40,4	7,8
Castelldefels	1.880	2,2	5,4	7,6
Castellví de Rosanes	46	21,1	-9,8	7,5
Cervelló	321	8,1	0,9	10,2
Collbató	122	-2,4	-0,8	9,5
Corbera de Llobregat	412	5,6	-5,7	8,4
Cornellà de Llobregat	3.534	4,0	3,5	8,9
Esparreguera	954	1,8	-7,2	10,3
Esplugues de Llobregat	1.649	5,5	1,4	7,2
Gavà	1.767	4,6	9,9	9,0
Martorell	1.056	2,4	-2,8	8,8
Molins de Rei	819	5,7	-4,8	7,8
Olesa de Montserrat	1.015	6,5	-0,2	11,5
Palma de Cervelló, la	83	2,5	23,9	6,1
Pallejà	421	1,9	4,7	9,7
Papiol, el	130	15,0	-2,3	8,2
Prat de Llobregat, el	2.841	3,8	-2,8	9,0
Sant Andreu de la Barca	1.249	6,5	7,2	10,3
Sant Boi de Llobregat	3.390	5,7	-0,4	8,8
Sant Climent de Llobregat	123	-3,9	-4,7	7,4
Sant Esteve Sesrovires	235	4,0	0,4	9,0
Sant Feliu de Llobregat	1.714	4,9	-2,8	8,0
Sant Joan Despí	1.121	3,4	-3,4	7,5
Sant Just Desvern	390	5,7	4,8	5,6
Sant Vicenç dels Horts	1.156	4,7	-0,3	9,2
Santa Coloma de Cervelló	237	3,9	7,2	7,7
Torrelles de Llobregat	182	2,8	10,3	9,4
Vallirana	539	6,7	-0,6	11,1
Viladecans	2.840	1,9	-4,2	9,6
BAIX LLOBREGAT	30.885	4,2	0,4	8,7
CATALUNYA	267.473	4,7	1,2	8,6
ESPANYA	2.028.296	2,9	2,2	10,8

Document elaborat per l'OPMT-BL, a partir de dades del Departament de Treball i el Servicio Público de Empleo Estatal. Les taxes d'atur dels municipis, Baix Llobregat, Catalunya i Espanya estan calculades sobre la població activa del Cens de Població de 2001.

2. ATUR REGISTRAT PER SEXE. AGOST 2007

El comportament de l'atur registrat en el mes d'agost ha estat d'increment en els dos sexes, tot i que en el cas dels homes l'augment s'ha donat amb major intensitat, la qual cosa pot estar relacionada amb el fet que ha estat la construcció el sector que ha presentat un augment relatiu més elevat. Fruit d'això, la taxa masculina ha pujat fins al 6,0% i la femenina fins al 12,7%. L'augment en el nombre d'homes aturats es situa en 732 persones, i les dones aturades registrades a les oficines del Servei d'Ocupació de Catalunya s'han incrementat en 509 persones. Així,

La taxa d'atur registrat masculina ha pujat fins al 6,0% i la femenina fins al 12,7%.

de les 30.885 persones aturades registrades en el mes d'agost, 12.398 són homes (un 40,1%) i 18.487 són dones (un 59,9%). A Catalunya s'ha donat exactament la mateixa tendència d'increment. Així, la taxa masculina ha augmentat fins al 6,2% i la femenina ha pujat fins al 12,0%. A Espanya el comportament de l'atur ha seguit també aquesta tendència, La taxa masculina ha pujat així fins al 7,1% i la de les dones fins al 16,2%.

Taula 2. Atur registrat per sexe. Agost 2007

	Atur registrat (n)		Variació intermensual (%)		Variació interanual (%)		Taxa d'atur registrat (%)	
	Homes	Dones	Homes	Dones	Homes	Dones	Homes	Dones
Abdera	181	280	1,7	0,7	7,7	-5,1	6,3	15,0
Begues	65	133	1,6	9,9	47,7	37,1	4,6	12,0
Castelldefels	809	1.071	4,5	0,5	12,0	0,8	5,6	10,2
Castellví de Rosanes	12	34	33,3	17,2	-29,4	0,0	3,3	13,6
Cervelló	125	196	10,6	6,5	0,0	1,6	6,7	15,2
Collbató	46	76	4,5	-6,2	-6,1	2,7	5,8	15,6
Corbera de Llobregat	149	263	0,0	9,1	-10,2	-3,0	5,2	12,9
Cornellà de Llobregat	1.574	1.960	5,6	2,7	0,2	6,3	6,8	11,9
Esparreguera	362	592	6,5	-0,8	-11,5	-4,4	6,6	15,9
Esplugues de Llobregat	680	969	5,8	5,3	1,8	1,1	5,1	10,1
Gavà	731	1.036	5,9	3,6	13,5	7,5	6,3	13,1
Martorell	468	588	3,3	1,7	1,1	-5,6	6,5	12,2
Molins de Rei	267	552	1,1	8,0	-11,6	-1,1	4,4	12,2
Olesa de Montserrat	385	630	9,7	4,7	-5,4	3,3	7,3	17,8
Palma de Cervelló, la	30	53	-3,2	6,0	30,4	20,5	3,9	9,0
Pallejà	151	270	11,9	-2,9	4,9	4,7	5,9	15,4
Papiol, el	54	76	22,7	10,1	-3,6	-1,3	5,6	12,2
Prat de Llobregat, el	1.186	1.655	6,9	1,6	-7,4	0,8	6,3	13,0
Sant Andreu de la Barca	462	787	8,2	5,5	9,5	5,9	6,4	16,3
Sant Boi de Llobregat	1.438	1.952	10,0	2,8	1,8	-2,1	6,3	12,5
Sant Climent de Llobregat	56	67	3,7	-9,5	14,3	-16,3	5,8	9,6
Sant Esteve Sesrovires	100	135	2,0	5,5	2,0	-0,7	6,3	13,1
Sant Feliu de Llobregat	669	1.045	5,5	4,5	-6,3	-0,5	5,4	11,5
Sant Joan Despí	447	674	6,2	1,7	-3,5	-3,4	5,2	10,6
Sant Just Desvern	158	232	6,0	5,5	-2,5	10,5	4,2	7,2
Sant Vicenç dels Horts	412	744	9,3	2,3	-17,9	13,1	5,5	14,8
Santa Coloma de Cervelló	82	155	3,8	4,0	-1,2	12,3	4,7	11,5
Torrelles de Llobregat	69	113	1,5	3,7	1,5	16,5	6,3	13,3
Vallirana	178	361	8,5	5,9	-2,7	0,6	6,3	17,8
Viladecans	1.052	1.788	4,5	0,4	-8,9	-1,1	5,9	15,0
BAIX LLOBREGAT	12.398	18.487	6,3	2,8	-1,4	1,6	6,0	12,7
CATALUNYA	109.635	157.838	6,8	3,2	0,6	1,6	6,2	12,0
ESPANYA	799.785	1.228.511	5,9	1,1	4,1	1,1	7,1	16,2

Document elaborat per l'OPMT-BL, a partir de dades del Departament de Treball i el Servicio Público de Empleo Estatal. Les taxes d'atur dels municipis, Baix Llobregat, Catalunya i Espanya estan calculades sobre la població activa del Cens de Població de 2001.

3. ATUR REGISTRAT PER EDAT. AGOST 2007

La pujada de l'atur en aquest mes d'agost s'ha donat en tots els grups d'edat. El col·lectiu de menys de 25 anys ha augmentat la xifra d'atur registrat i la taxa d'atur registrat juvenil de la comarca es situa així en el 5,2%. El nombre d'aturats registrats menors de 25 anys al Baix Llobregat s'ha situat el mes d'agost en 2.761 persones.

L'atur juvenil a Catalunya també s'ha incrementat, i la taxa ha pujat fins al 5,4% de la població activa. A Espanya l'augment també s'ha donat tot i que amb una menor intensitat, i la taxa ha augmentat fins al 8,5%. Així, aquest mes d'agost la taxa d'atur juvenil ha tingut

el mateix comportament a la comarca que a Catalunya i a Espanya.

La taxa d'atur registrat juvenil al Baix Llobregat ha pujat fins al 5,2%, i la dels més grans de 44 anys ho ha fet fins al 13,0%.

Pel que fa al col·lectiu de 45 anys i més, la taxa d'atur registrat al Baix Llobregat ha augmentat fins al 13,0%, presentant un total de 12.169 persones aturades el mes d'agost. A Catalunya, la taxa de les persones de més de 44 anys també ha pujat fins al 12,0% de la població activa.

Taula 3. Atur registrat per edat. Agost 2007

	Atur registrat (n)		Variació intermensual (%)		Variació interanual (%)		Taxa d'atur registrat (%)	
	<25 a.	>44 a.	<25 a.	>44 a.	<25 a.	>44 a.	<25 a.	>44 a.
Abdera	44	170	33,3	-1,2	-4,3	9,7	6,2	13,8
Begues	17	88	21,4	6,0	142,9	31,3	6,6	12,9
Castelldefels	141	708	13,7	0,7	9,3	10,1	4,5	10,6
Castellví de Rosanes	3	21	-25,0	10,5	50,0	-16,0	5,5	10,7
Cervelló	29	142	0,0	3,6	-3,3	10,1	7,7	14,9
Collbató	7	54	-22,2	-3,6	16,7	1,9	4,2	14,6
Corbera de Llobregat	30	148	-18,9	3,5	7,1	2,1	5,3	11,1
Cornellà de Llobregat	280	1.531	4,9	2,8	-15,9	10,6	4,7	14,4
Esparreguera	79	363	12,9	-1,4	-31,3	-2,9	5,7	15,6
Esplugues de Llobregat	135	801	3,8	3,4	-9,4	5,1	4,1	10,5
Gavà	160	697	5,3	1,6	-11,6	13,5	5,3	13,5
Martorell	86	338	14,7	-2,0	-27,1	0,3	5,3	12,1
Molins de Rei	67	299	1,5	0,3	-20,2	-8,8	4,8	10,3
Olesa de Montserrat	80	380	19,4	-0,5	-17,5	-4,0	5,6	17,1
Palma de Cervelló, la	12	30	20,0	-6,3	100,0	66,7	7,8	7,9
Pallejà	32	143	10,3	-4,0	-13,5	5,1	5,0	13,0
Papiol, el	10	52	42,9	6,1	-9,1	2,0	4,7	12,0
Prat de Llobregat, el	264	1.240	6,9	0,1	-20,7	1,0	4,7	14,7
Sant Andreu de la Barca	111	432	20,7	1,9	-4,3	8,5	5,7	16,5
Sant Boi de Llobregat	399	1.252	9,9	2,5	5,3	0,6	5,8	12,4
Sant Climent de Llobregat	11	48	-8,3	0,0	0,0	4,3	5,0	12,3
Sant Esteve Sesrovires	16	91	14,3	0,0	0,0	3,4	4,6	13,1
Sant Feliu de Llobregat	147	733	2,8	1,1	-16,5	1,0	4,5	12,8
Sant Joan Despí	93	453	4,5	-1,7	-11,4	-3,2	4,7	11,3
Sant Just Desvern	22	188	0,0	9,3	4,8	16,0	3,2	7,6
Sant Vicenç dels Horts	138	379	6,2	1,6	-17,4	5,0	6,1	12,9
Santa Coloma de Cervelló	16	69	-20,0	0,0	0,0	15,0	5,4	10,6
Torrelles de Llobregat	21	56	23,5	-8,2	31,3	-1,8	10,7	10,8
Vallirana	50	196	11,1	5,9	28,2	1,0	7,3	13,8
Viladecans	261	1.067	2,8	0,9	-14,1	2,0	5,4	15,3
BAIX LLOBREGAT	2.761	12.169	7,4	1,3	-10,3	4,1	5,2	13,0
CATALUNYA	23.468	110.162	8,4	1,8	-7,6	4,0	5,4	12,0
ESPANYA	226.321	-	2,6	-	-1,4	-	8,5	-

Document elaborat per l'OPMT-BL, a partir de dades del Departament de Treball i el Servicio Público de Empleo Estatal. Les taxes d'atur dels municipis, Baix Llobregat, Catalunya i Espanya estan calculades sobre la població activa del Cens de Població de 2001.

4. EVOLUCIÓ DE LA TAXA D'ATUR REGISTRAT AL BAIX LLOBREGAT, CATALUNYA I ESPANYA

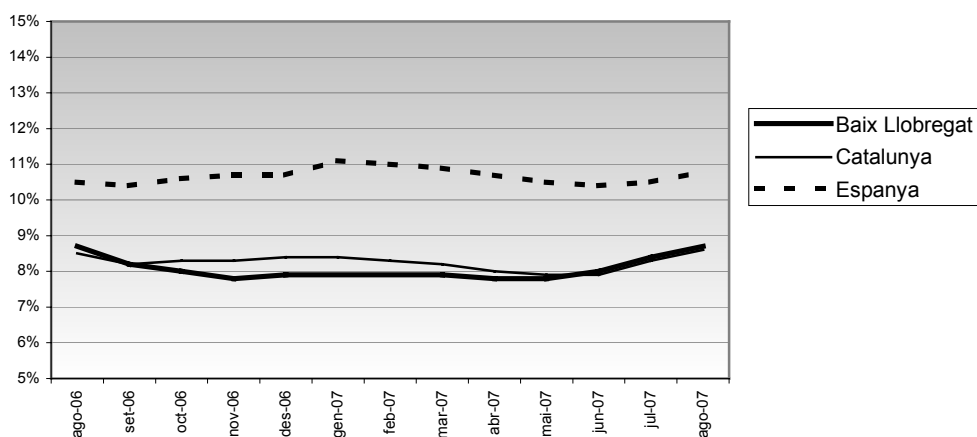
Taula 4. Evolució intermensual de la taxa d'atur registrat (%)

	BAIX LLOBREGAT	CATALUNYA	ESPANYA
Ago-06	8,7	8,5	10,5
Set-06	8,2	8,2	10,4
Oct-06	8,0	8,3	10,6
Nov-06	7,8	8,3	10,7
Des-06	7,9	8,4	10,7
Gen-07	7,9	8,4	11,1
Feb-07	7,9	8,3	11,0
Mar-07	7,9	8,2	10,9
Abr-07	7,8	8,0	10,7
Mai-07	7,8	7,9	10,5
Jun-07	8,0	7,9	10,4
Jul-07	8,4	8,3	10,5
Ago-07	8,7	8,6	10,8

Taula 5. Evolució interanual de la taxa d'atur registrat (%)

	BAIX LLOBREGAT	CATALUNYA	ESPANYA
2001	-	7,0	10,3
2002	-	8,2	10,9
2003	-	8,5	11,1
2004	-	8,7	11,2
2005	8,4	8,6	11,0
2006	8,2	8,4	10,8
2007_(gen-ago)	8,0	8,2	10,7

Gràfic 1. Evolució intermensual de la taxa d'atur registrat. Baix Llobregat, Catalunya i Espanya



Gràfic 2. Evolució interanual de la taxa d'atur registrat. Baix Llobregat, Catalunya i Espanya. 2001-2007

