

INFORME MENSUAL D'ATUR REGISTRAT

Unitat de Promoció i Desenvolupament del Baix Llobregat 2006

**Programa del Servei d'Ocupació de Catalunya,
cofinançat per la Generalitat de Catalunya i pel Fons Social Europeu**



1. ATUR REGISTRAT TOTAL. DESEMBRE 2006

La taxa d'atur registrat al Baix Llobregat ha augmentat fins al 7,9%. El nombre absolut d'aturats registrats és de 330 persones més respecte al mes de novembre. L'atur registrat a Catalunya també ha pujat, i la taxa s'ha situat en el 8,4%, per sobre de la de la comarca.

La taxa espanyola s'ha mantingut en el 10,7%. Pel que fa als municipis de la comarca, 16 dels 30 municipis han augmentat la seva taxa, 5 presenten la mateixa que el mes anterior i 9 experimenten un increment. Hi ha setze municipis que tenen una taxa d'atur inferior o igual a la del conjunt del Baix Llobregat (7,9%): la Palma de Cervelló (5,0%), Sant Just Desvern (5,3%), Begues (5,6%), Sant Joan Despí (6,5%), Castellví de Rosanes (6,6%), Castelldefels (6,7%), Santa Coloma de Cervelló (6,8%),

La taxa d'atur registrat ha pujat fins al 7,9% el mes de desembre.

Esplugues de Llobregat (6,8%), Sant Climent de Llobregat (7,0%), Torrelles de Llobregat (7,2%), Molins de Rei (7,3%), Sant Feliu de Llobregat (7,4%), Corbera de Llobregat (7,4%), Gavà (7,6%), el Papiol (7,9%) i Cornellà de Llobregat (7,9%). D'altra banda, hi ha

catorze municipis amb una taxa d'atur superior a la de la comarca: Sant Boi de Llobregat (8,0%), Pallejà (8,1%), Martorell (8,1%), Sant Vicenç dels Horts (8,2%), Abrera (8,4%), Collbató (8,5%), Sant Esteve Sesrovires (8,5%), el Prat de Llobregat (8,8%), Sant Andreu de la Barca (8,8%), Viladecans (8,9%), Esparreguera (9,1%), Cervelló (9,2%), Vallirana (10,1%) i Olesa de Montserrat (10,1%).

Taula 1. Atur registrat total. Desembre 2006

	Atur registrat (n)	Variació intermensual (%)	Variació interanual (%)	Taxa d'atur registrat (%)
Abrera	398	-2,5	-4,1	8,4
Begues	143	12,6	14,4	5,6
Castelldefels	1.673	-1,0	2,5	6,7
Castellví de Rosanes	41	0,0	-14,6	6,6
Cervelló	290	1,8	-3,3	9,2
Collbató	109	-7,6	5,8	8,5
Corbera de Llobregat	364	-1,4	4,0	7,4
Cornellà de Llobregat	3.122	2,8	-2,1	7,9
Esparreguera	839	-0,9	-5,9	9,1
Esplugues de Llobregat	1.547	2,3	4,4	6,8
Gavà	1.487	-3,1	-3,8	7,6
Martorell	976	0,2	2,7	8,1
Molins de Rei	767	2,4	-7,5	7,3
Olesa de Montserrat	895	2,5	-3,2	10,1
Palma de Cervelló, la	67	-1,5	28,8	5,0
Pallejà	350	6,1	-4,1	8,1
Papiol, el	125	6,8	-6,0	7,9
Prat de Llobregat, el	2.751	1,4	-5,0	8,8
Sant Andreu de la Barca	1.060	3,8	9,6	8,8
Sant Boi de Llobregat	3.108	0,6	2,9	8,0
Sant Climent de Llobregat	116	-3,3	16,0	7,0
Sant Esteve Sesrovires	223	2,8	15,5	8,5
Sant Feliu de Llobregat	1.584	3,5	-7,0	7,4
Sant Joan Despí	973	0,9	-1,7	6,5
Sant Just Desvern	369	3,4	-0,8	5,3
Sant Vicenç dels Horts	1.026	3,0	-1,1	8,2
Santa Coloma de Cervelló	210	11,7	11,1	6,8
Torrelles de Llobregat	139	-4,8	-4,1	7,2
Vallirana	491	2,9	4,2	10,1
Viladecans	2.644	-0,6	-0,8	8,9
BAIX LLOBREGAT	27.887	1,2	-0,7	7,9
CATALUNYA	260.749	1,2	-0,7	8,4
ESPANYA	2.022.873	0,0	-3,8	10,7

Document elaborat per l'OPMT-BL, a partir de dades del Departament de Treball i Indústria i el Servicio Público de Empleo Estatal. Les taxes d'atur dels municipis, Baix Llobregat, Catalunya i Espanya estan calculades sobre la població activa del Cens de Població de 2001.

2. ATUR REGISTRAT PER SEXE. DESEMBRE 2006

La pujada de l'atur registrat durant el mes de desembre al Baix Llobregat s'ha donat exclusivament en els homes. Així, pel que fa a l'atur masculí, la taxa ha pujat fins al 5,7% de la població activa, i en les dones ha baixat fins a l'11,0%. L'increment en el nombre d'homes aturats se situa en 456 persones, mentre que les dones aturades registrades a les oficines del Servei d'Ocupació de Catalunya han disminuït en 126 persones. Així, de les 27.887 persones aturades registrades en el mes de desembre, 11.856 són homes

(un 43,0%) i 16.031 són dones (un 57,0%). A Catalunya s'ha donat el mateix fenomen: la taxa masculina ha pujat fins al 6,3% mentre que la taxa femenina ha experimentat una reducció fins a l'11,3%. A Espanya el comportament de l'atur també ha seguit la mateixa línia, pujant la taxa masculina fins al 7,2% i reduint-se la femenina fins al 16,1%, tot i que continua sent la més elevada de tots els àmbits d'estudi.

La taxa d'atur registrat masculina ha augmentat fins al 5,7% mentre que la femenina ha disminuït fins a l'11,0%.

Taula 2. Atur registrat per sexe. Desembre 2006

	Atur registrat (n)		Variació intermensual (%)		Variació interanual (%)		Taxa d'atur registrat (%)	
	Homes	Dones	Homes	Dones	Homes	Dones	Homes	Dones
Abdera	143	255	-2,7	-2,3	-15,4	3,7	5,0	13,6
Begues	58	85	13,7	11,8	16,0	13,3	4,1	7,6
Castelldefels	766	907	2,8	-4,0	-0,8	5,5	5,3	8,7
Castellví de Rosanes	16	25	6,7	-3,8	-5,9	-19,4	4,4	10,0
Cervelló	106	184	-6,2	7,0	-24,3	15,0	5,7	14,3
Collbató	48	61	-4,0	-10,3	0,0	10,9	6,1	12,5
Corbera de Llobregat	151	213	11,9	-9,0	-5,6	12,1	5,2	10,4
Cornellà de Llobregat	1.462	1.660	8,0	-1,4	-5,2	0,9	6,3	10,1
Esparreguera	339	500	1,5	-2,5	1,8	-10,6	6,1	13,4
Esplugues de Llobregat	664	883	6,1	-0,3	0,6	7,4	5,0	9,2
Gavà	680	807	1,3	-6,5	-2,7	-4,7	5,8	10,2
Martorell	438	538	3,3	-2,2	0,0	5,1	6,1	11,1
Molins de Rei	265	502	0,8	3,3	-23,9	4,4	4,4	11,1
Olesa de Montserrat	377	518	7,7	-1,0	-7,4	0,0	7,1	14,6
Palma de Cervelló, la	27	40	0,0	-2,4	92,9	5,3	3,5	6,8
Pallejà	116	234	4,5	6,8	-26,6	13,0	4,5	13,3
Papiol, el	53	72	8,2	5,9	-8,6	-4,0	5,5	11,5
Prat de Llobregat, el	1.294	1.457	8,6	-4,1	-6,4	-3,7	6,9	11,5
Sant Andreu de la Barca	399	661	7,5	1,7	-2,9	18,9	5,5	13,7
Sant Boi de Llobregat	1.252	1.856	0,6	0,5	-10,4	14,4	5,4	11,9
Sant Climent de Llobregat	40	76	-7,0	-1,3	11,1	18,8	4,1	10,9
Sant Esteve Sesrovires	97	126	-4,0	8,6	14,1	16,7	6,1	12,2
Sant Feliu de Llobregat	657	927	3,6	3,5	-15,4	0,1	5,3	10,2
Sant Joan Despí	434	539	1,2	0,7	0,0	-3,1	5,1	8,4
Sant Just Desvern	164	205	5,8	1,5	-3,0	1,0	4,4	6,4
Sant Vicenç dels Horts	408	618	3,6	2,7	-17,2	13,6	5,4	12,3
Santa Coloma de Cervelló	86	124	19,4	6,9	16,2	7,8	4,9	9,2
Torrelles de Llobregat	61	78	0,0	-8,2	-7,6	-1,3	5,6	9,2
Vallirana	182	309	9,0	-0,3	-0,5	7,3	6,4	15,2
Viladecans	1.073	1.571	0,1	-1,0	0,2	-1,5	6,1	13,2
BAIX LLOBREGAT	11.856	16.031	4,0	-0,8	-5,9	3,5	5,7	11,0
CATALUNYA	111.713	149.036	3,2	-0,3	-3,2	1,2	6,3	11,3
ESPANYA	804.274	1.218.599	3,5	-2,2	-5,6	-2,6	7,2	16,1

Document elaborat per l'OPMT-BL, a partir de dades del Departament de Treball i Indústria i el Servicio Público de Empleo Estatal. Les taxes d'atur dels municipis, Baix Llobregat, Catalunya i Espanya estan calculades sobre la població activa del Cens de Població de 2001.

3. ATUR REGISTRAT PER EDAT. DESEMBRE 2006

El grup d'edat de menys de 25 anys ha disminuït la xifra d'atur registrat. La taxa d'atur registrat juvenil de la comarca ha baixat així fins al 4,8%. El nombre d'aturats registrats menors de 25 anys al Baix Llobregat s'ha situat el mes de desembre en 2.557 persones.

L'atur juvenil a Catalunya també ha baixat, situant-se la taxa en el 5,9% de la població activa. A Espanya, s'ha produït un decrement que ha situat la taxa en el 9,1%. Així,

aquest mes de desembre la taxa d'atur juvenil ha disminuït en els tres àmbits d'estudi.

La taxa d'atur registrat juvenil al Baix Llobregat ha baixat fins al 4,8%, i la dels més grans de 44 anys ha pujat fins al 12,0%.

Pel que fa al col·lectiu de 45 anys i més, la taxa d'atur registrat al Baix Llobregat ha pujat fins a un 12,0%. A Catalunya, la taxa de les persones de més de 44 anys també ha pujat, fins a l'11,6% de la població activa, presentant així un total de 105.900 aturats el mes de desembre.

Taula 3. Atur registrat per edat. Desembre 2006

	Atur registrat (n)		Variació intermensual (%)		Variació interanual (%)		Taxa d'atur registrat (%)	
	<25 a.	>44 a.	<25 a.	>44 a.	<25 a.	>44 a.	<25 a.	>44 a.
Abdera	37	150	-5,1	-1,3	15,6	-6,3	5,2	12,2
Begues	8	66	-11,1	10,0	14,3	37,5	3,1	9,6
Castelldefels	119	631	-4,0	-0,8	-23,2	3,4	3,8	9,4
Castellví de Rosanes	5	24	0,0	9,1	-16,7	26,3	9,1	12,2
Cervelló	21	132	-34,4	4,8	-38,2	3,9	5,6	13,9
Collbató	11	47	22,2	-7,8	120,0	-6,0	6,6	12,7
Corbera de Llobregat	32	124	6,7	-0,8	14,3	1,6	5,7	9,3
Cornellà de Llobregat	251	1.307	-6,7	-1,4	-11,0	-2,6	4,2	12,3
Esparreguera	72	331	-7,7	0,0	-8,9	-2,6	5,2	14,2
Esplugues de Llobregat	132	746	-7,7	0,8	-5,0	4,2	4,0	9,8
Gavà	162	603	-4,1	-1,3	-8,0	2,0	5,4	11,7
Martorell	88	320	-9,3	-1,2	-17,8	5,3	5,4	11,4
Molins de Rei	69	316	15,0	-0,9	-23,3	-7,3	5,0	10,9
Olesa de Montserrat	81	374	17,4	2,5	-1,2	-0,8	5,7	16,9
Palma de Cervelló, la	8	24	-20,0	-4,0	166,7	60,0	5,2	6,3
Pallejà	25	120	-3,8	3,4	-30,6	-3,2	3,9	10,9
Papiol, el	13	52	18,2	8,3	-38,1	2,0	6,2	12,0
Prat de Llobregat, el	269	1.226	-3,2	1,7	-28,6	4,4	4,8	14,5
Sant Andreu de la Barca	90	393	0,0	3,7	-10,0	15,9	4,6	15,0
Sant Boi de Llobregat	333	1.230	-2,9	-1,0	-20,0	8,1	4,9	12,2
Sant Climent de Llobregat	10	42	0,0	-2,3	-28,6	23,5	4,5	10,8
Sant Esteve Sesrovires	10	87	11,1	4,8	-44,4	16,0	2,8	12,5
Sant Feliu de Llobregat	139	703	-12,0	3,2	-32,9	0,0	4,3	12,3
Sant Joan Despí	81	430	12,5	-1,1	-15,6	3,9	4,1	10,7
Sant Just Desvern	14	169	-36,4	2,4	-53,3	4,3	2,1	6,8
Sant Vicenç dels Horts	123	353	-5,4	6,3	-25,5	8,0	5,5	12,0
Santa Coloma de Cervelló	16	56	6,7	9,8	-11,1	16,7	5,4	8,6
Torrelles de Llobregat	24	43	20,0	-2,3	71,4	-12,2	12,2	8,3
Vallirana	36	189	-14,3	8,6	-10,0	14,5	5,2	13,3
Viladecans	278	992	-7,6	-0,9	-17,0	3,4	5,7	14,2
BAIX LLOBREGAT	2.557	11.280	-4,2	0,6	-17,8	3,3	4,8	12,0
CATALUNYA	25.735	105.900	-6,4	1,3	-12,9	1,9	5,9	11,6
ESPANYA	242.012	-	-5,3	-	-12,3	-	9,1	-

Document elaborat per l'OPMT-BL, a partir de dades del Departament de Treball i Indústria i el Servicio Público de Empleo Estatal. Les taxes d'atur dels municipis, Baix Llobregat, Catalunya i Espanya estan calculades sobre la població activa del Cens de Població de 2001.

4. EVOLUCIÓ DE LA TAXA D'ATUR REGISTRAT AL BAIX LLOBREGAT, CATALUNYA I ESPANYA

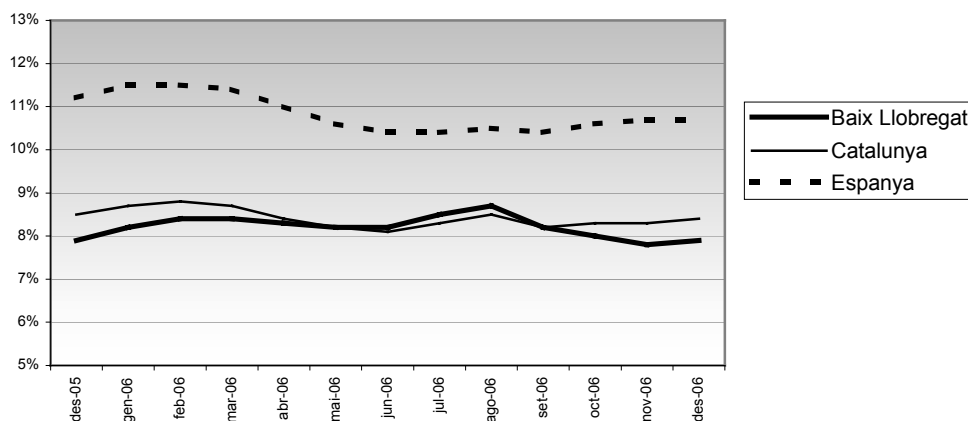
Taula 4. Evolució intermensual de la taxa d'atur registrat (%)

	BAIX LLOBREGAT	CATALUNYA	ESPANYA
Des-05	7,9	8,5	11,2
Gen-06	8,2	8,7	11,5
Feb-06	8,4	8,8	11,5
Mar-06	8,4	8,7	11,4
Abr-06	8,3	8,4	11,0
Mai-06	8,2	8,2	10,6
Jun-06	8,2	8,1	10,4
Jul-06	8,5	8,3	10,4
Ago-06	8,7	8,5	10,5
Set-06	8,2	8,2	10,4
Oct-06	8,0	8,3	10,6
Nov-06	7,8	8,3	10,7
Des-06	7,9	8,4	10,7

Taula 5. Evolució interanual de la taxa d'atur registrat (%)

	BAIX LLOBREGAT	CATALUNYA	ESPANYA
2001	-	7,0	10,3
2002	-	8,2	10,9
2003	-	8,5	11,1
2004	-	8,7	11,2
2005	8,4	8,6	11,0
2006	8,2	8,4	10,8

Gràfic 1. Evolució intermensual de la taxa d'atur registrat. Baix Llobregat, Catalunya i Espanya



Gràfic 2. Evolució interanual de la taxa d'atur registrat. Baix Llobregat, Catalunya i Espanya. 2001-2006

