

Informe mensual d'atur registrat BAIX LLOBREGAT – AGOST 2014

L'atur registrat a les oficines de treball augmenta al Baix Llobregat en 1.338 persones.

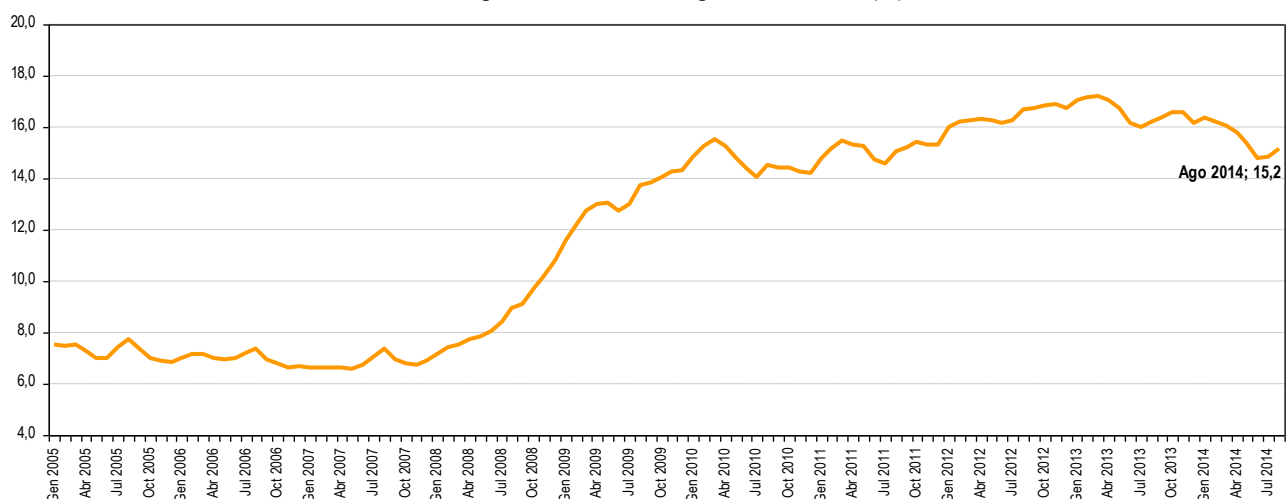
A finals del mes d'agost, l'atur registrat al Baix Llobregat s'ha situat en **64.583** persones, augmentant respecte el mes anterior en 1.338 (2,1%) i situant la taxa d'atur registrat al **15,2%**. Es continua superant la taxa mitjana d'atur de les comarques de l'Àmbit territorial metropolità i la del conjunt de Catalunya. En termes interanuals disminueix l'atur registrat en tots els àmbits territorials. El nombre de persones registrades a les oficines al Baix Llobregat ha disminuït en 4.598 respecte agost de 2013.

L'augment de l'atur d'aquest mes s'ha observat entre les dones (362 més) i en especial en els homes (976 més). Les dones, però, continuen tenint una taxa d'atur registrat superior a la masculina (17,3% davant el 13,3%). Per

edats, augmenta l'atur entre els majors de 25 anys. El grup d'edat que registra el major augment de l'atur és el de 25 a 44 anys (1.068 més, 3,8%). El grup d'edat de menys de 25 anys presenta un descens del 0,2% de registrats a les oficines del treball de la comarca.

Per **sectors i activitats econòmiques** l'augment de l'atur es concentra en serveis a la producció (929 persones més) i en el sector industrial (209 més). Tanmateix, disminueix el registre de les persones sense ocupació anterior (186 menys). Respecte a l'any anterior cal destacar la disminució de l'atur de persones que estaven ocupades en la construcció (-1.819), indústria (-1.257) i serveis a la producció (-928).

Gràfic 1. Evolució mensual de la taxa d'atur registrat al Baix Llobregat. 2005 - 2014. (%)



Taula 1. Atur registrat per comarques de l'àmbit territorial metropolità. Agost 2014

	Atur registrat (n)	Taxa d'atur registrat (%)	Mes anterior		Mateix mes any anterior	
			Variació absoluta	Variació relativa	Variació absoluta	Variació relativa
BAIX LLOBREGAT	64.583	15,2	1.338	2,1%	-4.598	-6,6%
Barcelonès	159.370	13,7	15	0,0%	-10.450	-6,2%
Maresme	35.644	15,6	-15	0,0%	-2.464	-6,5%
Vallès Occidental	77.346	16,3	1.165	1,5%	-6.842	-8,1%
Vallès Oriental	33.741	15,8	329	1,0%	-3.330	-9,0%
ÀMBIT TERRITORIAL METROPOLITÀ	370.684	14,8	2.832	0,8%	-27.684	-6,9%
CATALUNYA	571.616	14,5	3.385	0,6%	-40.042	-6,5%

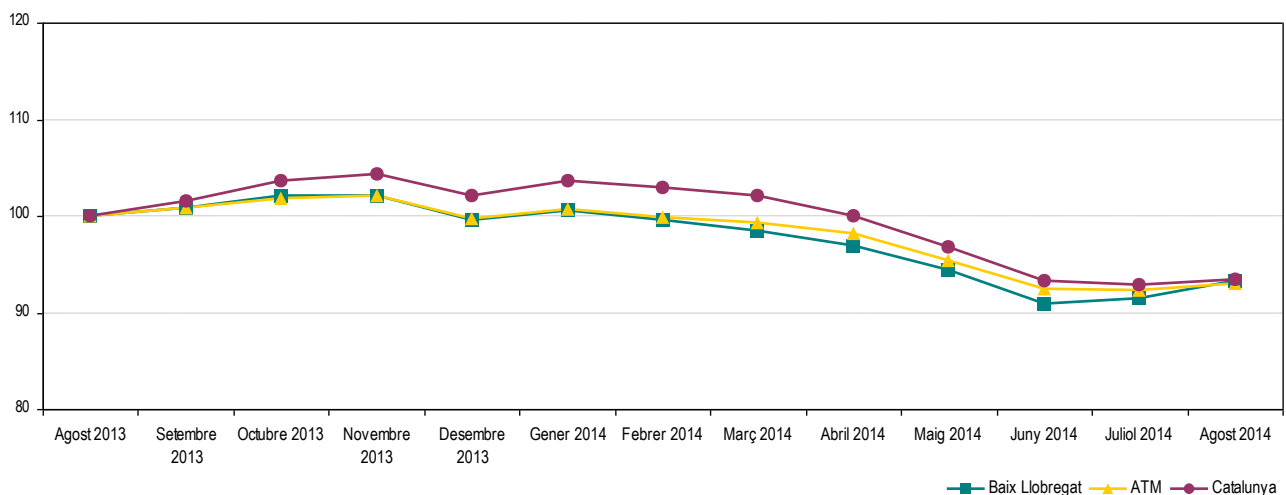
Font: OC-BL, a partir de les dades del Departament d'Empresa i Ocupació. Les taxes d'atur registrat estan calculades sobre la població activa estimada de 2013, seguint la metodologia de la Xarxa d'Observatoris de Desenvolupament Local de la província de Barcelona.

ATUR REGISTRAT TOTAL Fer click a sobre dels noms per veure les dades detallades de cada municipi. També es poden consultar en [aquest enllaç](#)

Taula 2. Atur registrat per municipis i àmbits territorials. Agost 2014

	Atur registrat (n)	Taxa d'atur registrat (%)	Mes anterior		Mateix mes any anterior	
			Variació absoluta	Variació relativa	Variació absoluta	Variació relativa
Abrera	941	14,4	48	5,4%	-75	-7,4%
Begues	343	9,8	-8	-2,3%	-34	-9,0%
Castelldefels	4.202	12,1	125	3,1%	-246	-5,5%
Castellví de Rosanes	104	11,5	-2	-1,9%	-7	-6,3%
Cervelló	615	13,0	6	1,0%	-73	-10,6%
Collbató	226	9,9	-2	-0,9%	-47	-17,2%
Corbera de Llobregat	891	11,6	25	2,9%	-85	-8,7%
Cornellà de Llobregat	7.545	17,0	131	1,8%	-533	-6,6%
Esparreguera	2.094	17,9	110	5,5%	-92	-4,2%
Esplugues de Llobregat	3.229	13,6	52	1,6%	-231	-6,7%
Gavà	3.580	14,6	83	2,4%	-329	-8,4%
Martorell	2.670	18,0	55	2,1%	-106	-3,8%
Molins de Rei	1.718	13,1	62	3,7%	-73	-4,1%
Olesa de Montserrat	2.184	17,5	58	2,7%	-88	-3,9%
Palma de Cervelló, la	231	14,2	7	3,1%	1	0,4%
Pallejà	794	13,4	26	3,4%	-47	-5,6%
Papiol, el	301	14,0	-4	-1,3%	-39	-11,5%
Prat de Llobregat, el	5.363	16,1	77	1,5%	-344	-6,0%
Sant Andreu de la Barca	2.280	15,5	49	2,2%	-311	-12,0%
Sant Boi de Llobregat	7.470	17,0	119	1,6%	-441	-5,6%
Sant Climent de Llobregat	261	12,4	-2	-0,8%	-4	-1,5%
Sant Esteve Sesrovires	444	11,2	22	5,2%	-25	-5,3%
Sant Feliu de Llobregat	3.395	14,9	71	2,1%	-311	-8,4%
Sant Joan Despí	2.226	13,1	53	2,4%	-206	-8,5%
Sant Just Desvern	742	8,7	11	1,5%	-51	-6,4%
Sant Vicenç dels Horts	3.007	20,0	36	1,2%	-93	-3,0%
Santa Coloma de Cervelló	453	10,8	16	3,7%	-38	-7,7%
Torrelles de Llobregat	365	11,7	-9	-2,4%	-41	-10,1%
Vallirana	1.153	15,1	51	4,6%	-53	-4,4%
Viladecans	5.756	16,4	72	1,3%	-576	-9,1%
BAIX LLOBREGAT	64.583	15,2	1.338	2,1%	-4.598	-6,6%
ÀMBIT TERRITORIAL METROPOLITÀ	370.684	14,8	2.832	0,8%	-27.684	-6,9%
CATALUNYA	571.616	14,5	3.385	0,6%	-40.042	-6,5%

Gràfic 2. Evolució mensual de l'atur registrat per àmbits territorials. (Agost 2013 = Base 100)



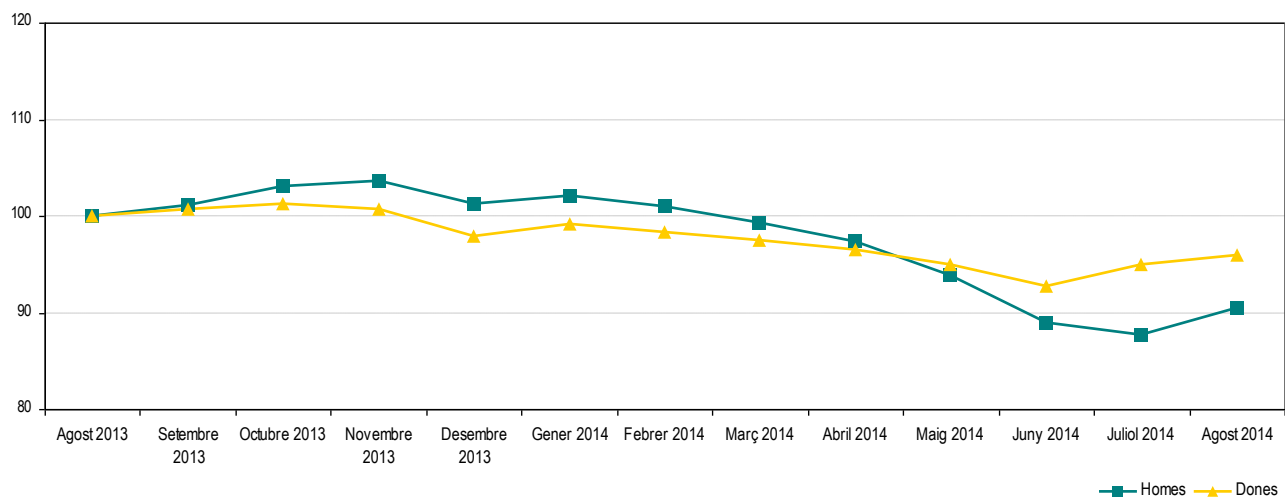
Font: OC-BL, a partir de les dades del Departament d'Empresa i Ocupació. Les taxes d'atur registrat estan calculades sobre la població activa estimada de 2013, seguint la metodologia de la Xarxa d'Observatoris de Desenvolupament Local de la província de Barcelona.

ATUR REGISTRAT PER SEXE Fer click a sobre dels noms per veure les dades detallades de cada municipi. També es poden consultar en [aquest enllaç](#)

Taula 3. Atur registrat per sexe, municipis i àmbits territorials. Agost 2014

	Atur registrat (n)		Taxa d'atur registrat (%)	
	Homes	Dones	Homes	Dones
Abrera	403	538	11,3	18,1
Begues	165	178	9,0	10,8
Castelldefels	1.887	2.315	10,2	14,2
Castellví de Rosanes	37	67	7,4	16,3
Cervelló	288	327	11,2	15,2
Collbató	104	122	8,4	11,7
Corbera de Llobregat	428	463	10,5	12,8
Cornellà de Llobregat	3.903	3.642	16,5	17,7
Esparreguera	955	1.139	14,9	21,6
Esplugues de Llobregat	1.503	1.726	12,1	15,3
Gavà	1.660	1.920	12,8	16,6
Martorell	1.325	1.345	15,8	20,9
Molins de Rei	783	935	11,4	15,1
Olesa de Montserrat	976	1.208	14,4	21,2
Palma de Cervelló, la	98	133	11,3	17,7
Pallejà	333	461	10,5	16,8
Papiol, el	144	157	12,4	15,8
Prat de Llobregat, el	2.519	2.844	14,2	18,3
Sant Andreu de la Barca	1.016	1.264	12,8	18,7
Sant Boi de Llobregat	3.597	3.873	15,2	19,1
Sant Climent de Llobregat	111	150	9,9	15,3
Sant Esteve Sesrovires	198	246	9,2	13,6
Sant Feliu de Llobregat	1.599	1.796	13,3	16,7
Sant Joan Despí	1.011	1.215	11,4	14,9
Sant Just Desvern	343	399	7,9	9,6
Sant Vicenç dels Horts	1.409	1.598	17,3	23,3
Santa Coloma de Cervelló	183	270	8,2	13,7
Torrelles de Llobregat	160	205	9,5	14,1
Vallirana	551	602	13,5	17,0
Viladecans	2.610	3.146	13,9	19,3
BAIX LLOBREGAT	30.299	34.284	13,3	17,3
ÀMBIT TERRITORIAL METROPOLITÀ	178.464	192.220	13,4	16,4
CATALUNYA	278.439	293.177	13,1	16,0

Gràfic 3. Evolució mensual de l'atur registrat per sexe. Baix Llobregat. (Agost 2013 = Base 100)



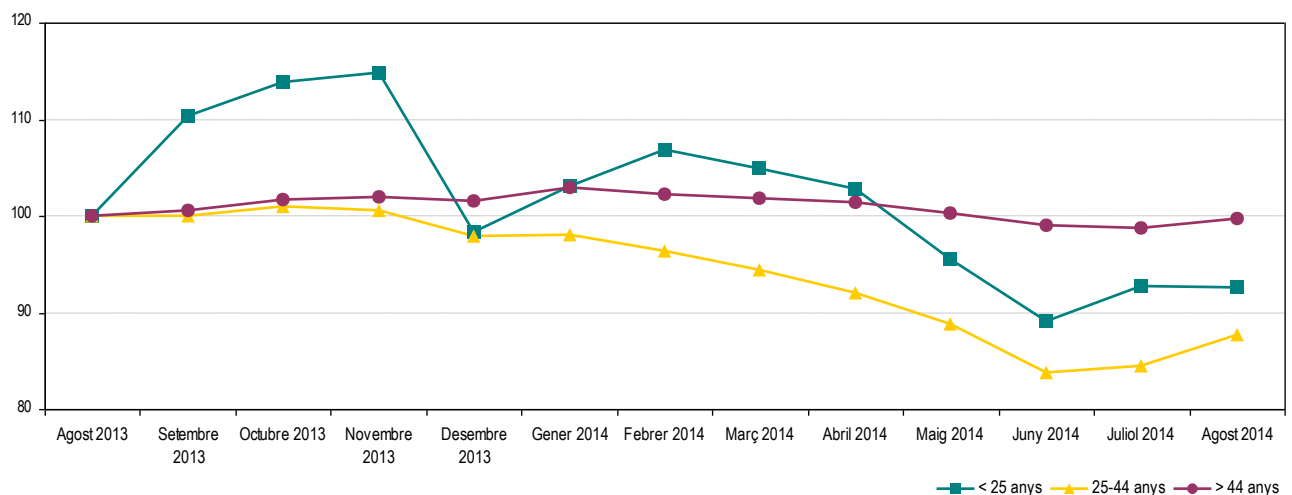
Font: OC-BL, a partir de les dades del Departament d'Empresa i Ocupació. Les taxes d'atur registrat estan calculades sobre la població activa estimada de 2013, seguint la metodologia de la Xarxa d'Observatoris de Desenvolupament Local de la província de Barcelona.

ATUR REGISTRAT PER EDAT Fer click a sobre dels noms per veure les dades detallades de cada municipi. També es poden consultar en [aquest enllaç](#)

Taula 4. Atur registrat per grups d'edat, municipis i àmbits territorials. Agost 2014

	Atur registrat (n)			Taxa d'atur registrat (%)		
	< 25 anys	25 - 44 anys	> 44 anys	< 25 anys	25 - 44 anys	> 44 anys
Abrera	57	459	425	12,5	11,6	19,8
Begues	16	130	197	5,2	7,6	13,4
Castelldefels	177	1.996	2.029	7,1	10,0	16,6
Castellví de Rosanes	9	37	58	13,6	8,3	14,6
Cervelló	27	253	335	7,4	10,2	17,8
Collbató	9	92	125	6,1	7,2	14,5
Corbera de Llobregat	49	376	466	8,3	9,1	15,6
Cornellà de Llobregat	465	3.567	3.513	13,2	14,3	22,3
Esparreguera	173	945	976	18,5	14,3	23,6
Esplugues de Llobregat	139	1.455	1.635	7,1	11,6	17,8
Gavà	234	1.632	1.714	12,1	12,0	19,0
Martorell	198	1.330	1.142	17,2	15,2	23,1
Molins de Rei	85	759	874	9,6	10,1	18,7
Olesa de Montserrat	145	1.063	976	14,8	14,3	24,0
Palma de Cervelló, la	9	95	127	5,6	11,9	19,2
Pallejà	48	346	400	11,6	10,3	18,7
Papiol, el	19	131	151	10,3	11,2	18,9
Prat de Llobregat, el	410	2.376	2.577	15,1	13,0	21,0
Sant Andreu de la Barca	143	1.146	991	13,8	12,6	21,8
Sant Boi de Llobregat	556	3.331	3.583	15,9	13,5	22,7
Sant Climent de Llobregat	19	112	130	13,8	9,3	17,0
Sant Esteve Sesrovires	28	177	239	9,2	8,3	15,6
Sant Feliu de Llobregat	181	1.520	1.694	10,7	11,8	20,6
Sant Joan Despí	107	996	1.123	8,0	10,8	17,4
Sant Just Desvern	32	346	364	4,4	7,8	10,9
Sant Vicenç dels Horts	258	1.340	1.409	19,7	16,3	25,7
Santa Coloma de Cervelló	25	221	207	8,9	9,0	14,2
Torrelles de Llobregat	10	170	185	4,8	9,6	16,0
Vallirana	57	538	558	9,8	12,5	20,5
Viladecans	427	2.560	2.769	16,5	12,4	23,4
BAIX LLOBREGAT	4.112	29.499	30.972	12,5	12,3	20,2
ÀMBIT TERRITORIAL METROPOLITÀ	21.239	166.218	183.227	10,7	11,8	20,3
CATALUNYA	34.072	257.253	280.291	10,8	11,7	19,4

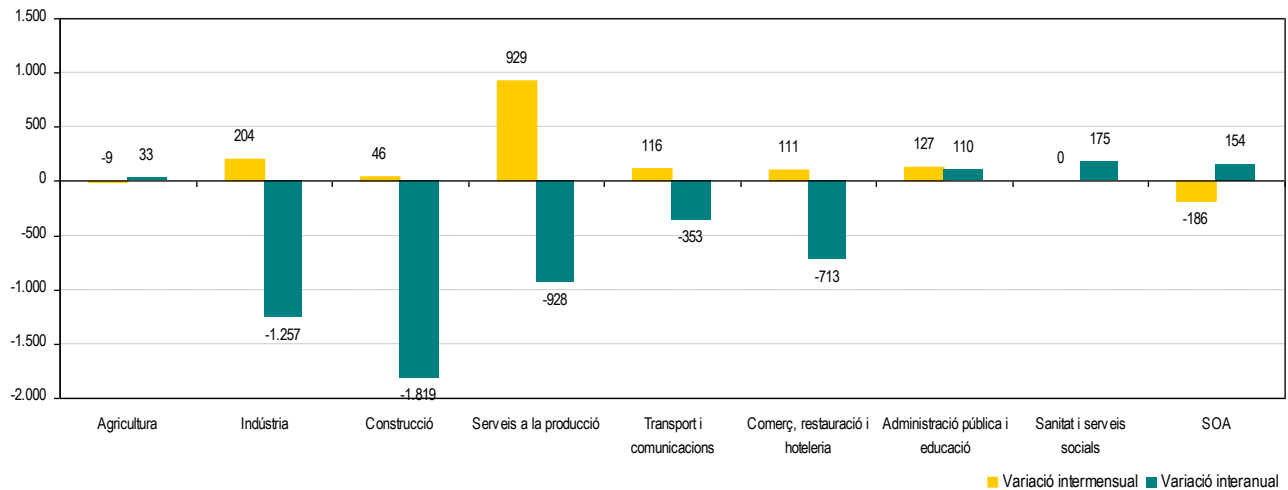
Gràfic 4. Evolució mensual de l'atur registrat per grups d'edat. Baix Llobregat. (Agost 2013 = Base 100)



Font: OC-BL, a partir de les dades del Departament d'Empresa i Ocupació. Les taxes d'atur registrat estan calculades sobre la població activa estimada de 2013, seguint la metodologia de la Xarxa d'Observatoris de Desenvolupament Local de la província de Barcelona.

ATUR REGISTRAT PER SECTORS D'ACTIVITAT

Gràfic 5. Variació de l'atur registrat per sectors d'activitat. Baix Llobregat. Agost 2014. Xifres absolutes



Taula 5. Atur registrat per sectors d'activitat. Agost 2014

SECTORS D'ACTIVITAT	Atur registrat (n)	Mes anterior		Mateix mes any anterior	
		Variació absoluta	Variació relativa	Variació absoluta	Variació relativa
Agricultura	412	-9	-2,1%	33	8,7%
Indústria	9.337	204	2,2%	-1.257	-11,9%
Construcció	8.075	46	0,6%	-1.819	-18,4%
Serveis a la producció	19.142	929	5,1%	-928	-4,6%
Transport i comunicacions	2.500	116	4,9%	-353	-12,4%
Comerç, restauració i hoteleria	14.554	111	0,8%	-713	-4,7%
Administració pública i educació	3.999	127	3,3%	110	2,8%
Sanitat i serveis socials	2.973	0	0,0%	175	6,3%
SOA - Sense ocupació anterior	3.591	-186	-4,9%	154	4,5%

Taula 6. Atur registrat per activitat econòmica anterior (CCAIE-09). Activitats que més baixen i més pugen. Agost 2014

ACTIVITATS QUE MÉS BAIXEN EN EL MES	Atur registrat (n)	Mes anterior		Mateix mes any anterior	
		Variació absoluta	Variació relativa	Variació absoluta	Variació relativa
SA - Sense ocupació anterior	3.591	-186	-4,9%	154	4,5%
81 - Serveis a edificis i de jardineria	3.541	-49	-1,4%	1	0,0%
77 - Activitats de lloguer	681	-24	-3,4%	-161	-19,1%
86 - Activitats sanitàries	877	-13	-1,5%	-109	-11,1%
84 - Adm. pública, Defensa i SS obligatòria	2.394	-12	-0,5%	128	5,6%

ACTIVITATS QUE MÉS PUGEN EN EL MES	Atur registrat (n)	Mes anterior		Mateix mes any anterior	
		Variació absoluta	Variació relativa	Variació absoluta	Variació relativa
78 - Activitats relacionades amb l'ocupació	4.936	869	21,4%	-163	-3,2%
85 - Educació	1.593	139	9,6%	-16	-1,0%
29 - Vehicles de motor, remolcs i semiremolcs	514	75	17,1%	3	0,6%
47 - Comerç detall, exc. vehicles motor	6.383	72	1,1%	-269	-4,0%
49 - Transport terrestre i per canonades	1.274	67	5,6%	-256	-16,7%

Font: OC-BL, a partir de les dades del Departament d'Empresa i Ocupació.

RECALL DE NOTÍCIES SOBRE EL MERCAT DE TREBALL

GENERALITAT DE CATALUNYA

Valoracions del secretari d'Ocupació i Relacions Laborals, Joan Aregio, de les dades d'atur (agost).

El secretari d'Ocupació i Relacions Laborals, Joan Aregio, fa la seva valoració de les dades d'atur registrat corresponents al mes d'agost de 2014.

[Més informació](#)

CAMBRES DE COMERÇ DE CATALUNYA

Publicació de la memòria econòmica de Catalunya 2013.

El Consell de Cambres de Catalunya presenta la Memòria econòmica de Catalunya 2013 amb l'objectiu de donar a conèixer les principals dades econòmiques de Catalunya en el marc internacional i espanyol, així com d'aportar reflexions sobre temes d'actualitat econòmica. A més del balanç econòmic anual, la Memòria incorpora un seguit d'articles curts signats per experts sobre aspectes rellevants de l'agenda econòmica actual. En aquesta edició, es publiquen 10 requadres que analitzen els següents temes: el futur de la zona euro, la reforma fiscal, la relocalització industrial, la recuperació del sector immobiliari, la relació entre costos energètics i competitivitat, la implantació de la formació professional dual, la reforma del sistema universitari, l'articulació de l'Estratègia RIS3Cat que emmarcarà la nova política regional europea, el balanç del model de finançament vigent i, finalment, el futur del sector logístic a Catalunya.

[Més informació](#)

GOVERN D'ESPANYA, CCOO, UGT, CEOE I CEPYME

Acuerdo de propuestas para la negociación tripartita para fortalecer el crecimiento económico y el empleo.

En data 29 de juliol, el Govern espanyol, els sindicats CCOO i UGT i les organitzacions empresarials CEOE i CEPYME van signar un "Acord de propostes per a la negociació tripartida per enfortir el creixement econòmic i l'ocupació". Es tracta d'un document que recull un conjunt d'iniciatives orientades a impulsar el diàleg social amb la finalitat d'afavorir el canvi de cicle econòmic, la creació d'ocupació i la cohesió social.

[Més informació](#)

EUROSTAT

Publicació de les dades mensuals europees d'atur (juliol 2014).

L'oficina estadística de la Unió Europea ha publicat les dades d'atur corresponents al mes de juliol de 2014. Cal recordar però que aquestes dades són estimacions a partir d'enquestes sobre l'activitat econòmica de la població. Per això no són comparables amb les dades d'atur registrat publicades de la comarca, que es calculen seguint una metodologia radicalment diferent.

[Més informació](#)

Amb la col·laboració de:

