



COOPERATIVA OBRERA DE VIVIENDAS, SCCL

- Cooperativa de Viviendas del Prat (1962) con 890 socios y socias que es también proyecto comunitario.
- Base asociativa (980 socios) y propiedad colectiva (locales y viviendas).
- Confianza, Innovación (participación) e intercooperación (alianzas).

- Servicio abiertos: Gestión de comunidades, brigada de obras, alquiler de locales, atención a personas mayores y dinamización comunitaria.
- Servicio para socios: Alquiler de vivienda asequible y estable y actividades para gente mayor

RELACIÓN, PROPUESTA DE VALOR Y BUENAS PRÁCTICAS DE LA INICIATIVA/PROYECTO/ENTIDAD EN EL ÁMBITO DE LA ECONOMÍA SOCIAL Y SOLIDARIA

- Economía social

- Comunidad

- Vivienda

www.cov-elprat.com





LA COV Y EL PROYECTO DE 'ATENEU COOPERATIU DEL BAIX LLOBREGAT'

- Círculo de vivienda: promoción del cooperativismo de vivienda, asesoramiento y promoción
- Barrio cooperativo La Obrera.

RETOS, NECESIDADES Y OPORTUNIDADES EN EL PROYECTO DE 'ATENEU COOPERATIU DEL BAIX LLOBREGAT'.

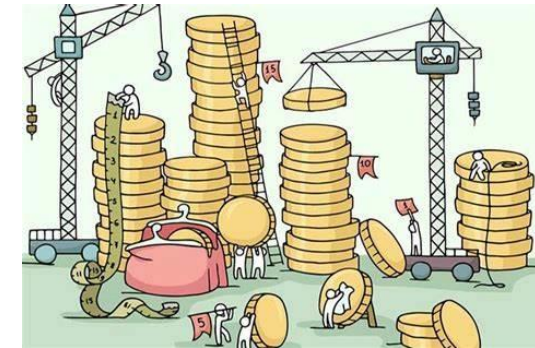
- Integración en la estrategia comarcal global
- Fomentar la fórmula de la economía social en sectores clave de actividad económica y transformación social
- Impulsar fórmulas (y confianza) para la colaboración público-comunitaria
- Mejorar la organización (relación, coordinación, comunicación, decisión) interna.



- Capacidad para marcar **la agenda económica, social y política** desde el consenso y la práctica cooperativa: las personas en el centro, la actividad al servicio de la comunidad y no del lucro o la lucha contra la emergencia climática



- Insertar las propuestas y actividad de la empresas de Economía social en la estrategia económica del Baix Llobregat, siendo **un sector estratégico**.



- **Salir de nuestra zona de confort**



www.cov-elprat.com