

*A continuació es presenten les darreres dades disponibles de les afiliacions en alta registrades al Baix Llobregat (persones que treballen a la comarca).*

*Disposeu de dades municipals, sectorials i comparació territorial amb àmbits de referència.*

*Les dades corresponen al mes de **desembre de 2022** i provenen de l'Institut Nacional de la Seguridad Social, Ministerio de inclusión, Seguridad Social y Migraciones. Les dades del conjunt de la comarca i dels altres àmbits territorials (ATM i Catalunya) provenen de l'Idescat.*

# Llocs de treball del Baix Llobregat

## Desembre de 2022

### Comparativa territorial 7 sectors

Taula Municipal

Zones

Mapes

### Activitats segons contingut tecnològic (indústria) i nivell de coneixement (serveis)

Mapes

### Distribució per sexe

Taula Municipal

Mapes

Amb la col·laboració de:

# Comparativa territorial

Taula 1. Distribució de les activitats econòmiques en 7 sectors segons àmbits territorials.

	Baix Llobregat		ATM		Catalunya	
	n	%	n	%	n	%
AGRICULTURA	495	0,1%	3.000	0,1%	31.370	0,9%
CONSTRUCCIÓ	25.740	7,5%	130.450	5,4%	220.340	6,3%
COMERÇ	70.725	20,5%	414.050	17,2%	608.455	17,4%
INDÚSTRIA	51.775	15,0%	262.450	10,9%	456.035	13,0%
SERVEIS A LA CIUTADANIA	53.855	15,6%	510.180	21,2%	742.900	21,2%
SERVEIS AL CONSUMIDOR	42.400	12,3%	314.500	13,1%	462.495	13,2%
SERVEIS RELACIONATS AMB L'EMPRESA	99.555	28,9%	769.535	32,0%	977.740	27,9%
Total	344.545	100%	2.404.165	100%	3.499.335	100%

Font: OCBL a partir de dades de l'Idescat.

Consulteu l'annex per veure la classificació d'activitats segons CCAE 2 dígit.

S'han exclòs de la classificació els llocs de treball no classificats.

L'estructura productiva del Baix Llobregat es caracteritza per:

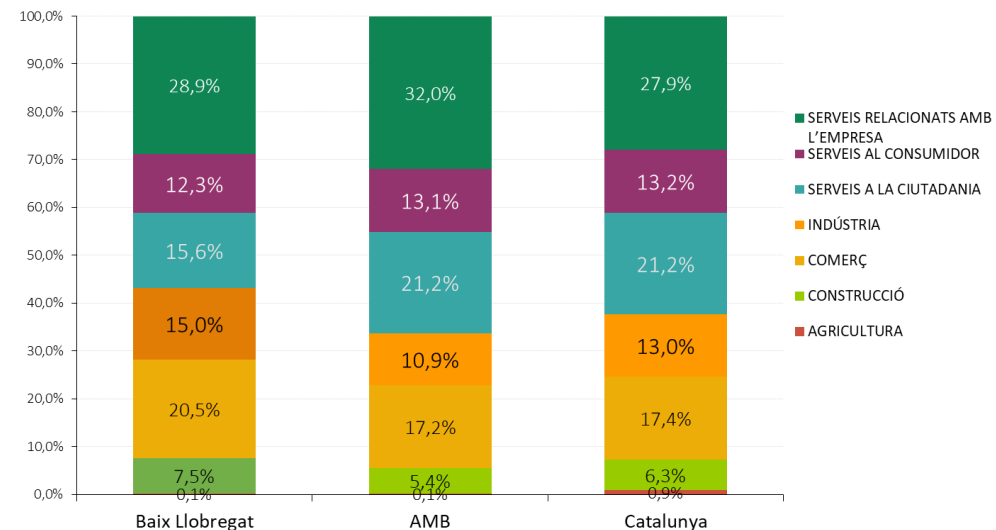
### Major pes a:

- Construcció +1,2p.p. respecte a Catalunya
- Comerç +3,1p.p. respecte a Catalunya
- Indústria +2,0p.p. respecte a Catalunya
- Serveis relacionats amb l'empresa +1,0p.p. respecte a Catalunya

### Menor pes a:

- Serveis a la ciutadania -5,6p.p. respecte a Catalunya
- Serveis al consumidor -0,9p.p. respecte a Catalunya

Gràfic 1. Distribució de les activitats econòmiques.



Taula 2. Diferencial de les activitats econòmiques del Baix Llobregat respecte l'AMB i Catalunya

	Respecte l'AMB	Respecte Catalunya
AGRICULTURA	0,0%	-0,8%
CONSTRUCCIÓ	2,0%	1,2%
COMERÇ	3,3%	3,1%
INDÚSTRIA	4,1%	2,0%
SERVEIS A LA CIUTADANIA	-5,6%	-5,5%
SERVEIS AL CONSUMIDOR	-0,8%	-0,9%
SERVEIS RELACIONATS AMB L'EMPRESA	-3,1%	1,0%

Font: OCBL a partir de dades de l'Idescat.

**Taula 3. % de llocs de treball per activitats econòmiques. Municipis del Baix Llobregat**

Per a cada municipi es mostra el percentatge de llocs de treball de cada una de les set activitats econòmiques respecte el total de llocs de treball al municipi.

Els municipis que destaquen per cada sector són:

1. A l'**agricultura**: Sant Climent de Llobregat (1,9%), Begues (1,6%), La Palma de Cervelló (1,4%) i el Papiol (1,2%).
2. A la **construcció**: la Palma de Cervelló (15,1%), Vallirana (13,1%) i Torrelles de Llobregat (12,9%).
3. Al **comerç**: Pallejà (29,6%), el Prat de Llobregat (25,2%) i Molins de Rei (25,0%).
4. A la **indústria**: Sant Esteve Sesrovires (40,6%), Abrera (37,4%), Sant Andreu de la Barca (33,7%).
5. Als **serveis a la ciutadania**: Sant Feliu de Llobregat (45,4%), Sant Boi de Llobregat (24,5%) i Sant Andreu de la Barca (24,0%).
6. Als **serveis al consumidor**: Sant Just Desvern (26,3%), Castelldefels (25,0%) i Sant Joan Despí (21,6%).
7. Als **serveis relacionats amb l'empresa**: el Prat de Llobregat (47,9%), Castellví de Rosanes (42,3%) i Santa Coloma de Cervelló (37,4%).

Municipi	Agricultura	Construcció	Comerç	Indústria	Serveis a la ciutadania	Serveis al consumidor	Serveis relacionats amb l'empresa
Abrera	0,3%	6,5%	14,2%	37,4%	5,2%	5,5%	30,9%
Begues	1,6%	10,9%	16,4%	14,7%	15,7%	15,6%	25,2%
Castelldefels	0,1%	7,5%	18,3%	5,8%	15,3%	25,0%	28,0%
Castellví de Rosanes	0,4%	4,9%	12,4%	23,8%	12,3%	4,0%	42,3%
Cervelló	0,2%	8,0%	18,8%	26,5%	11,1%	14,4%	21,1%
Collbató	0,9%	12,5%	16,5%	16,6%	14,9%	14,5%	24,0%
Corbera de Llobregat	0,7%	11,4%	15,3%	14,6%	18,7%	13,8%	25,5%
Cornellà de Llobregat	0,1%	11,7%	20,6%	12,1%	6,8%	12,5%	36,3%
Esparreguera	0,1%	6,2%	20,0%	23,2%	18,1%	8,6%	23,7%
Esplugues de Llobregat	0,0%	3,8%	20,1%	15,7%	16,4%	17,6%	26,3%
Gavà	0,3%	8,7%	23,5%	16,7%	12,6%	12,6%	25,7%
Martorell	0,2%	6,2%	10,5%	27,5%	20,1%	8,7%	26,8%
Molins de Rei	0,3%	7,6%	25,0%	17,4%	13,2%	13,2%	23,4%
Olesa de Montserrat	0,2%	9,1%	18,2%	21,1%	16,6%	11,1%	23,7%
Pallejà	0,1%	12,1%	29,6%	14,1%	16,7%	9,7%	17,7%
La Palma de Cervelló	1,4%	15,1%	21,0%	16,6%	9,3%	13,5%	23,1%
El Papiol	1,2%	8,1%	24,6%	31,2%	4,2%	8,7%	21,9%
El Prat de Llobregat	0,1%	2,9%	25,2%	7,0%	11,2%	5,8%	47,9%
Sant Andreu de la Barca	0,1%	8,2%	12,6%	33,7%	24,0%	6,0%	15,4%
Sant Boi de Llobregat	0,3%	10,1%	22,7%	13,8%	24,5%	10,0%	18,6%
Sant Climent de Llobregat	1,9%	10,4%	15,4%	25,0%	8,5%	9,9%	28,9%
Sant Esteve Sesrovires	0,5%	2,5%	13,1%	40,6%	21,9%	5,1%	16,2%
Sant Feliu de Llobregat	0,1%	6,5%	14,5%	9,9%	45,5%	8,8%	14,7%
Sant Joan Despí	0,1%	6,4%	19,3%	17,6%	6,6%	21,6%	28,4%
Sant Just Desvern	0,1%	3,6%	23,0%	10,7%	12,2%	26,3%	24,1%
Sant Vicenç dels Horts	0,2%	10,1%	15,8%	31,6%	12,7%	11,0%	18,5%
Santa Coloma de Cervelló	0,6%	6,4%	20,2%	10,5%	12,6%	12,3%	37,4%
Torrelles de Llobregat	0,8%	12,9%	19,0%	10,8%	16,4%	15,2%	24,9%
Vallirana	0,5%	13,1%	17,2%	19,2%	13,1%	11,9%	25,0%
Viladecans	0,2%	11,1%	20,2%	12,4%	14,4%	14,9%	26,7%
<b>BAIX LLOBREGAT</b>	<b>0,2%</b>	<b>7,4%</b>	<b>20,2%</b>	<b>15,4%</b>	<b>15,4%</b>	<b>12,4%</b>	<b>29,1%</b>

Font: OCBL a partir de dades de l'INSS.

\*Als registres amb secret estadístic (menys de 5 individus) se'ls hi ha assignat un 5. S'han omès els registres on no consta l'activitat o el sexe del treballador.

Taula 4. % de llocs de treball per activitats econòmiques. Zones del Baix Llobregat.

Zona	Agricultura	Construcció	Comerç	Indústria	Serveis a la ciutadania	Serveis al consumidor	Serveis relacionats amb l'empresa
Centre	0,1%	7,6%	19,7%	13,0%	15,3%	16,0%	28,3%
Delta	0,2%	6,9%	22,7%	10,3%	15,0%	11,3%	33,6%
Nord	0,2%	6,7%	14,1%	30,3%	18,2%	7,4%	23,0%
Vall Baixa	0,4%	9,7%	20,8%	21,0%	13,0%	12,2%	22,9%
<b>Total</b>	<b>0,2%</b>	<b>7,4%</b>	<b>20,2%</b>	<b>15,4%</b>	<b>15,4%</b>	<b>12,4%</b>	<b>29,1%</b>

Font: OCBL a partir de dades de l'INSS.

**Zona Centre:** Cornellà de Llobregat, Esplugues de Llobregat, Sant Joan Despí, Sant Feliu de Llobregat i Sant Just Desvern.

**Zona Delta:** Begues, Castelldefels, El Prat de Llobregat, Gavà, Sant Boi de Llobregat, Sant Climent de Llobregat i Viladecans.

**Zona Nord:** Abrera, Castellví de Rosanes, Collbató, Esparreguera, Martorell, Olesa de Montserrat, Sant Andreu de la Barca i Sant Esteve Sesrovires.

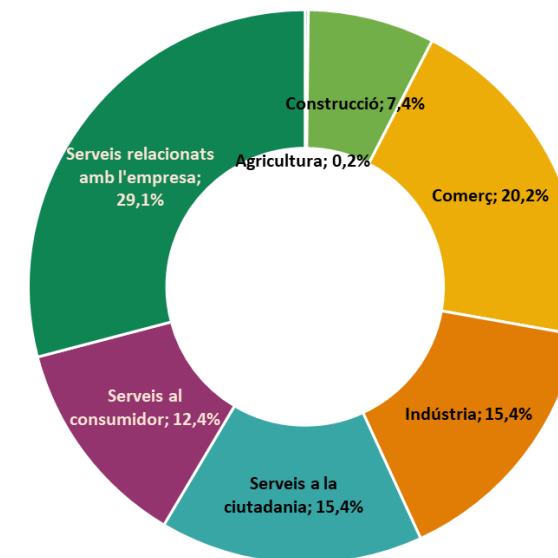
**Zona Vall Baixa:** Cervelló, Corbera de Llobregat, El Papiol, La Palma de Cervelló, Molins de Rei, Pallejà, Sant Vicenç dels Horts, Santa Coloma de Cervelló, Torrelles de Llobregat i Vallirana.

La major concentració de **indústria** es troba a la zona Nord, on un 30,3% dels llocs de treball pertanyen a aquest sector, una xifra molt superior a la mitjana comarcal (15,4%).

A la **Vall Baixa** és on el sector de la **construcció** té un major pes, generant el 9,7% dels llocs de treball de l'àmbit.

A la zona **Delta** hi ha un elevat grau d'especialització en **serveis relacionats amb l'empresa**, ja que representen un de cada tres llocs de treball (33,6%).

Gràfic 2. % de llocs de treball per activitats econòmiques. Baix Llobregat.



Font: OCBL a partir de dades de l'INSS.

Cliqueu [aquí](#) per a fer el mapa interactiu

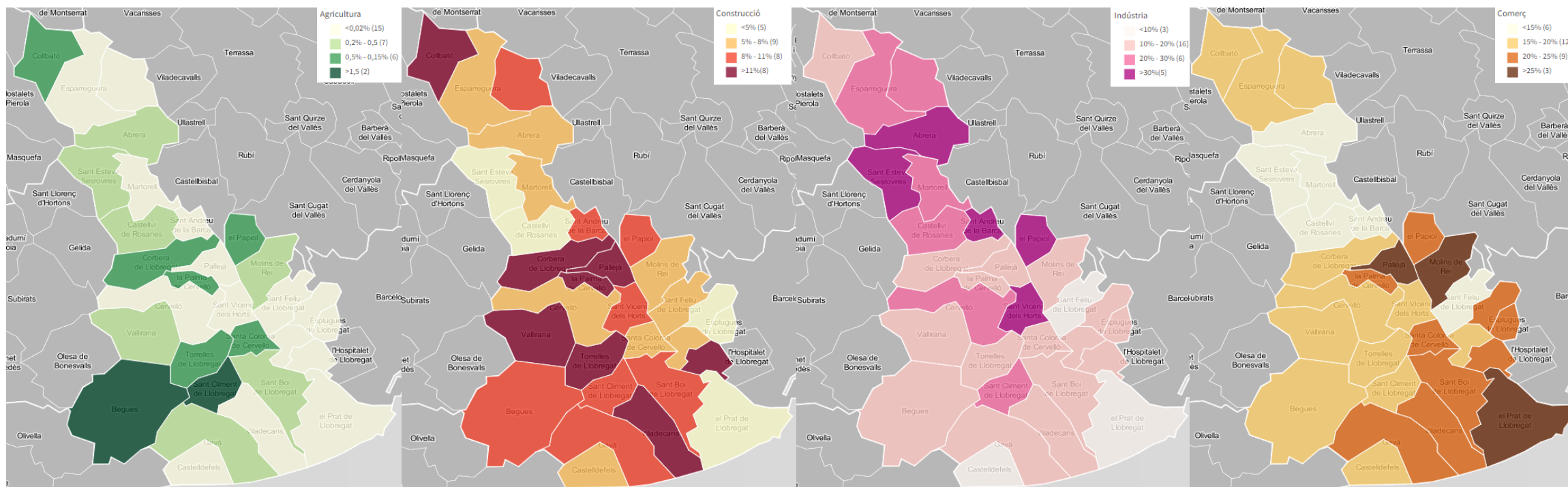
## % de llocs de treball al Baix Llobregat per sectors. Detall municipal.

### Agricultura

### Construcció

### Indústria

### Comerç





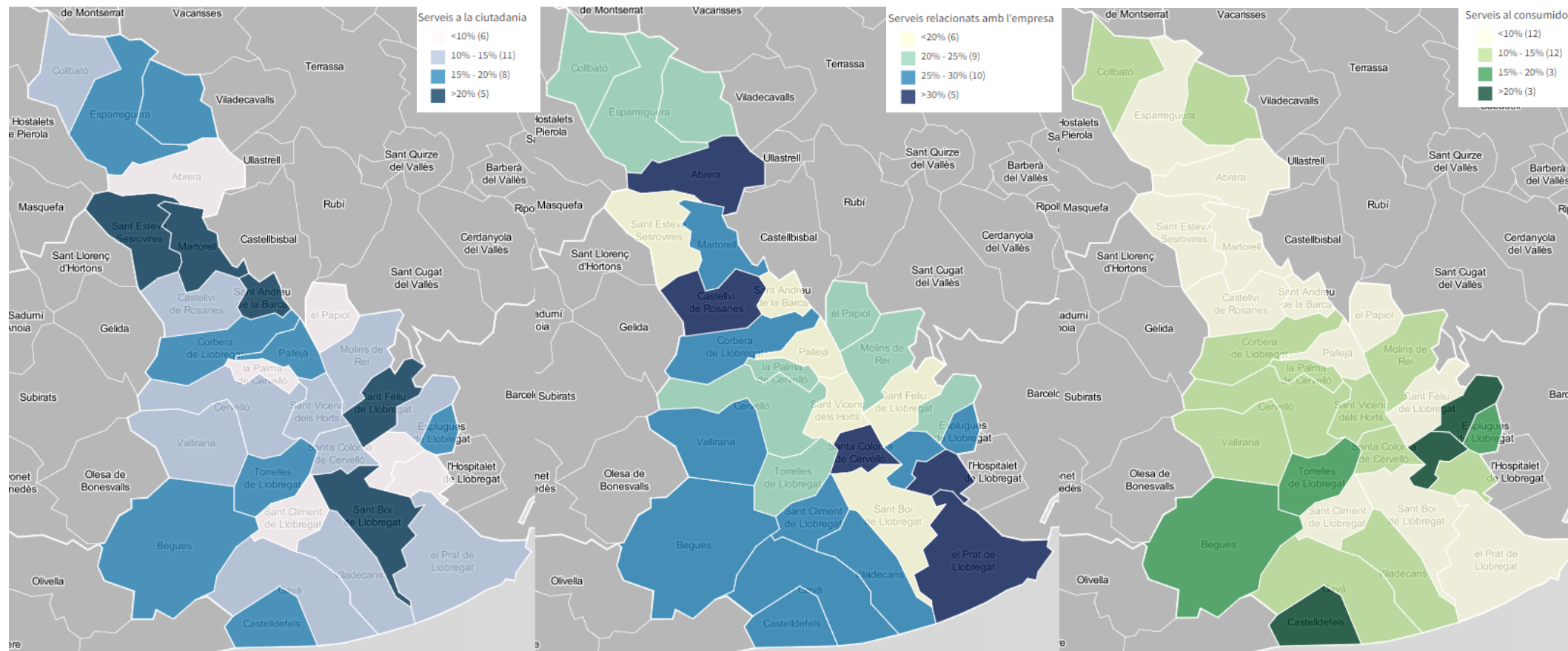
Cliqueu [aquí](#) per a fer el mapa interactiu

## % de llocs de treball al Baix Llobregat per sectors. Detall municipal.

### Serveis a la ciutadania

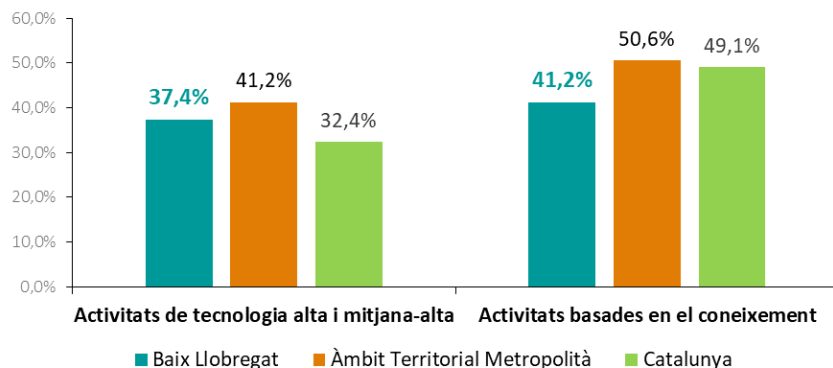
### Serveis relacionats amb empresa

### Serveis al consumidor



# Activitats de tecnologia alta i mitjana-alta i activitats basades en coneixement

**Gràfic 3. % de llocs de treball d'activitats d'indústria de tecnologia alta i mitjana alta i de serveis basades en el coneixement.**



Font: OCBL a partir de dades de l'Idescat.

Al Baix Llobregat el 37,4% dels llocs de treball del sector industrial es dediquen a **activitats de tecnologia alta i mitjana-alta**. Aquest percentatge és superior al de Catalunya (32,4%) però inferior al de l'ATM (41,2%).

Pel que fa als serveis, el 41,2% d'aquests treballen en **activitats basades en el coneixement**, percentatge inferior als altres àmbits territorials.

	INDÚSTRIA Activitats de tecnologia alta i mitjana-alta	SERVEIS Activitats basades en el coneixement
Abrera	58,3%	29,2%
Begues	12,4%	45,9%
Castelldefels	37,2%	40,0%
Castellví de Rosanes	24,1%	64,5%
Cervelló	58,8%	41,3%
Collbató	21,8%	46,9%
Corbera de Llobregat	59,2%	47,2%
Cornellà de Llobregat	39,7%	40,3%
El Papiol	30,6%	18,9%
El Prat de Llobregat	26,2%	38,2%
Esparguera	32,7%	41,3%
Esplugues de Llobregat	24,2%	45,5%
Gavà	45,6%	32,2%
La Palma de Cervelló	34,9%	39,1%
Martorell	40,3%	55,1%
Molins de Rei	30,6%	35,4%
Olesa de Montserrat	43,3%	41,1%
Pallejà	16,8%	34,9%
Sant Andreu de la Barca	49,9%	49,8%
Sant Boi de Llobregat	29,4%	39,5%
Sant Climent de Llobregat	32,3%	40,8%
Sant Esteve Sesrovires	31,0%	54,3%
Sant Feliu de Llobregat	35,8%	64,2%
Sant Joan Despí	53,2%	53,1%
Sant Just Desvern	42,7%	38,8%
Sant Vicenç dels Horts	23,7%	37,8%
Santa Coloma de Cervelló	13,8%	45,3%
Torrelles de Llobregat	13,8%	41,4%
Vallirana	21,2%	37,5%
Viladecans	25,4%	29,5%

Font: OCBL a partir de dades de l'INSS.

**Taula 5. % de llocs de treball d'activitats d'indústria de tecnologia alta i mitjana alta i de serveis basades en el coneixement.**

*Per a cada municipi es mostra el percentatge de p. treballadores del sector de la indústria que es dediquen a activitats de tecnologia alta i mitjana-alta. Per altra banda, es mostra el percentatge de p. treballadores del sector serveis dedicats a activitats basades en el coneixement.*

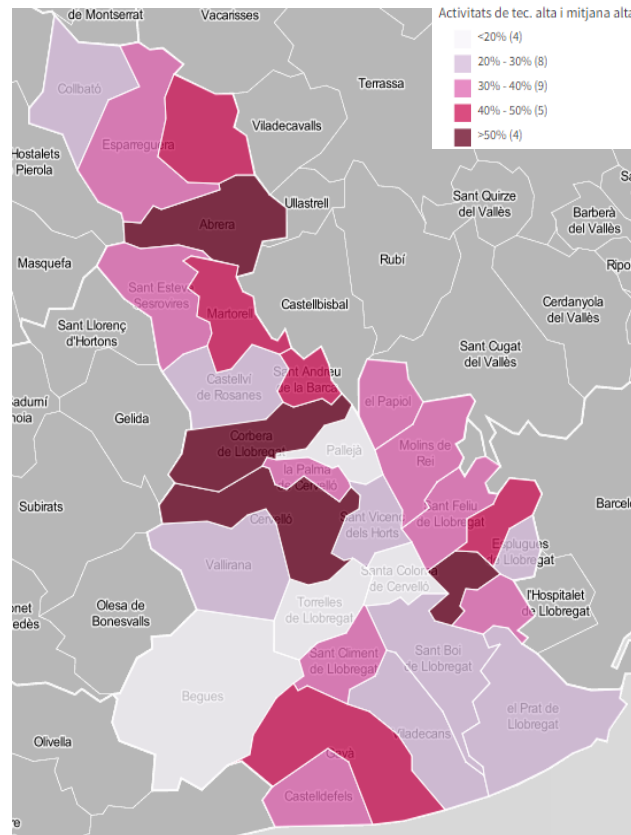
Corbera de Llobregat (59,2%), Cervelló (58,8%), Abrera (58,3%) i Sant Joan Despí (53,2%) són els municipis amb major percentatge d'activitats industrials de tecnologia alta i mitjana-alta.

Castellví de Rosanes (64,5%), Sant Feliu de Llobregat (64,2%) i Martorell (55,1%) són els municipis amb més proporció d'activitats basades en el coneixement del sector serveis.

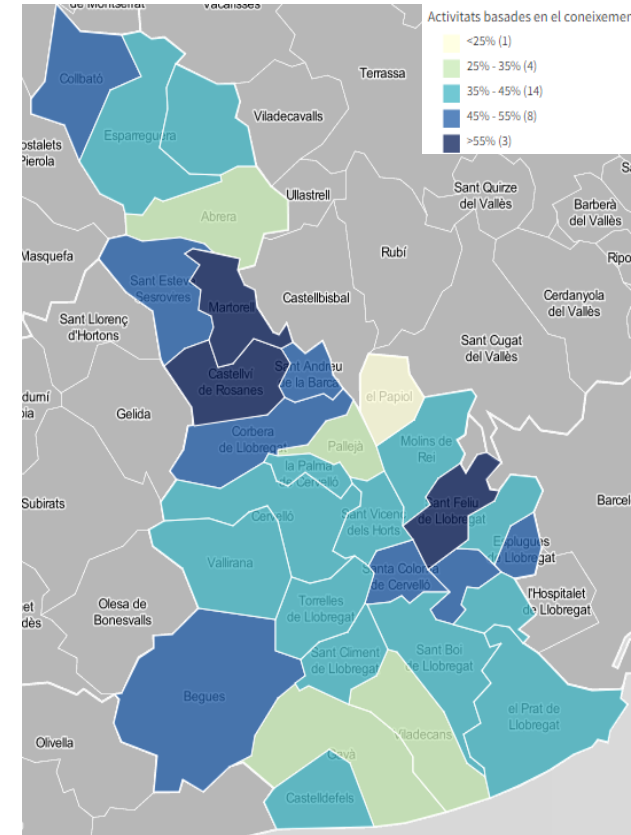
Cliqueu [aquí](#) per a fer el mapa interactiu

% llocs de treball al Baix Llobregat en activitats de tecnologia alta i mitjana-alta i activitats basades en el coneixement. Detall municipal.

## INDÚSTRIA Activitats de tecnologia alta i mitjana-alta



## SERVEIS Activitats basades en el coneixement



Font: OCBL a partir de dades de l'INSS.



## Distribució segons sexe

Taula 6. Distribució de dones en les activitats econòmiques segons àmbits territorials.

	Baix Llobregat	AMB	Catalunya
Agricultura	27,5%	27,9%	26,2%
Construcció	12,3%	14,6%	13,9%
Comerç	46,6%	49,9%	49,3%
Indústria	32,4%	33,1%	32,4%
Serveis a la ciutadania	70,4%	67,1%	67,4%
Serveis al consumidor	52,0%	49,0%	50,9%
Serveis relacionats a l'empresa	40,1%	44,4%	43,8%
<b>Total</b>	<b>44,3%</b>	<b>48,6%</b>	<b>47,0%</b>

Font: OCBL a partir de dades de l'INSS.

% de llocs de treball ocupats per dones respecte total de llocs de treball de cada sector.

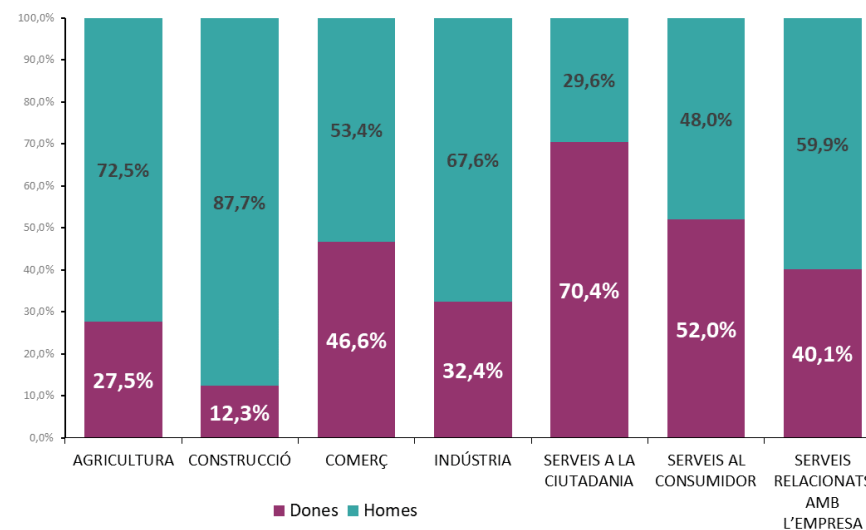
\*Als registres amb secret estadístic (menys de 5 individus) se'ls hi ha assignat un 5. S'han omès els registres on no consta l'activitat o el sexe del treballador.

El nombre de dones treballadores al Baix Llobregat només es superior en dos sectors econòmics: **serveis a la ciutadania** (70,4%) i **serveis al consumidor** (52,0%) tal i com succeeix pel conjunt de Catalunya.

En l'extrem oposat trobem la **construcció** on el percentatge de dones és del 12,3%. En altres paraules, en el sector de la construcció hi ha un -86,0% menys de dones que d'homes.

Pel que fa als sectors amb més pes sobre el conjunt de l'estructura productiva, les dones representen el 32,4% a la **indústria** i el 40,1% al sector dels **serveis relacionats amb l'empresa**.

Gràfic 4. % de dones en les activitats econòmiques. Baix Llobregat.



Font: OCBL a partir de dades de l'INSS.

Taula 2. Diferencial per sexe de les activitats econòmiques. Baix Llobregat

	%	Absolut
Agricultura	-62,0%	-295
Construcció	-86,0%	-19.693
Comerç	-12,6%	-4.793
Indústria	-52,1%	-19.061
Serveis a la ciutadania	138,3%	22.167
Serveis al consumidor	8,2%	1.724
Serveis relacionats a l'empresa	-33,0%	-20.272

El diferencial per a cada sector és igual al nombre de dones menys el nombre d'homes (absolut) de cada sector i el % del diferencial correspon a aquesta xifra dividida pel nombre d'homes en tant per cent.

Font: OCBL a partir de dades de l'INSS.

\*Als registres amb secret estadístic (menys de 5 individus) se'ls hi ha assignat un 5. S'han omès els registres on no consta l'activitat o el sexe del treballador.

Les xifres absolutes no són comparables amb altres productes.

## Taula 7. % de dones per principals activitats econòmiques.

### Municipis del Baix Llobregat

Per a cada municipi es calcula el percentatge de llocs de treball ocupats per dones respecte el total de llocs de treball de cada sector.

Es mostren els tres sectors amb més pes al Baix Llobregat.

Només tres dels 30 municipis del Baix Llobregat compten amb més llocs de treball ocupats per dones que per homes. Aquests són: Santa Coloma de Cervelló (53,2%), Sant Feliu de Llobregat (52,2%) i Corbera de Llobregat (51,2%).

Al sector **comerç** destaca el percentatge de dones a Santa Coloma de Cervelló (62,2%), Torrelles de Llobregat (60,2%) i el Prat de Llobregat (56,7%).

A la **indústria** destaquen la Palma de Cervelló (47,4%), Corbera de Llobregat (45,6%) i Esplugues de Llobregat (45,5%).

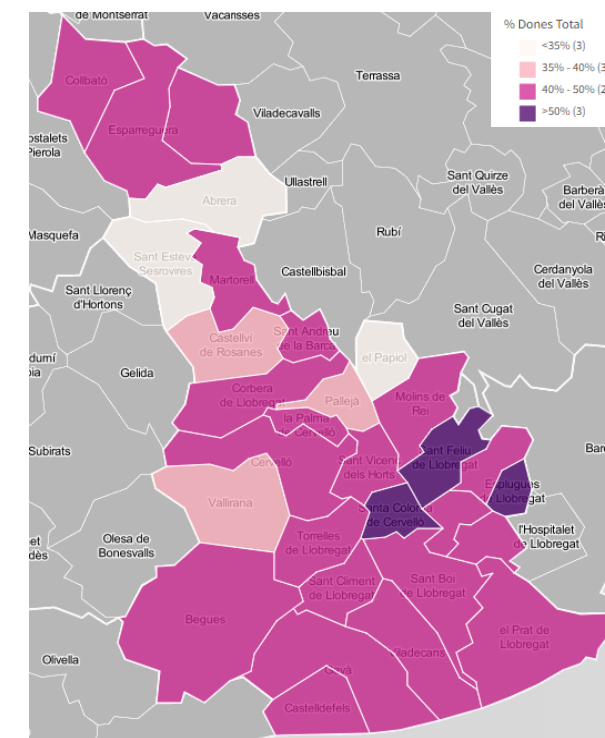
Per últim, als **serveis relacionats amb l'empresa** els municipis amb més proporció de dones són: Santa Coloma de Cervelló (50,4%), Sant Just Desvern (47,3%) i Esplugues de Llobregat (45,7%).

Municipi	Comerç	Indústria	Serveis relacionats amb l'empresa	Total
Abrera	37,2%	21,8%	25,7%	29,0%
Begues	50,2%	37,1%	42,7%	43,7%
Castelldefels	46,9%	24,4%	41,6%	45,9%
Castellví de Rosanes	42,0%	42,5%	24,3%	37,0%
Cervelló	32,1%	43,7%	33,6%	43,5%
Collbató	47,6%	31,4%	41,5%	43,5%
Corbera de Llobregat	44,7%	45,6%	36,7%	45,7%
Cornellà de Llobregat	43,9%	26,6%	41,9%	40,4%
Esparreguera	46,2%	31,5%	32,8%	44,1%
Esplugues de Llobregat	51,4%	45,5%	45,7%	51,2%
Gavà	44,8%	33,0%	38,9%	41,6%
Martorell	44,5%	26,1%	33,3%	40,2%
Molins de Rei	38,9%	31,6%	34,8%	40,6%
Olesa de Montserrat	54,9%	32,5%	36,3%	44,6%
Pallejà	36,1%	26,9%	32,9%	39,2%
Palma de Cervelló, La	41,2%	47,4%	45,7%	43,0%
Papiol, El	25,1%	39,9%	33,0%	33,6%
Prat de Llobregat, El	56,7%	29,2%	39,5%	46,8%
Sant Andreu de la Barca	39,1%	30,0%	40,4%	44,8%
Sant Boi de Llobregat	39,7%	32,9%	40,7%	44,4%
Sant Climent de Llobregat	49,1%	35,0%	38,3%	40,2%
Sant Esteve Sesrovires	33,4%	36,2%	30,1%	32,7%
Sant Feliu de Llobregat	48,2%	28,3%	42,2%	52,2%
Sant Joan Despí	43,9%	44,5%	39,4%	42,6%
Sant Just Desvern	43,8%	27,4%	47,3%	48,2%
Sant Vicenç dels Horts	44,4%	32,8%	37,4%	41,1%
Santa Coloma de Cervelló	62,2%	34,7%	50,4%	53,2%
Torrelles de Llobregat	60,2%	29,4%	34,3%	42,0%
Vallirana	42,3%	29,7%	35,2%	38,1%
Viladecans	46,5%	37,8%	45,7%	47,0%
<b>BAIX LLOBREGAT</b>	<b>46,6%</b>	<b>32,4%</b>	<b>40,1%</b>	<b>44,3%</b>

Font: OCBL a partir de dades de l'INSS.

Cliqueu [aquí](#) per a fer el mapa interactiu

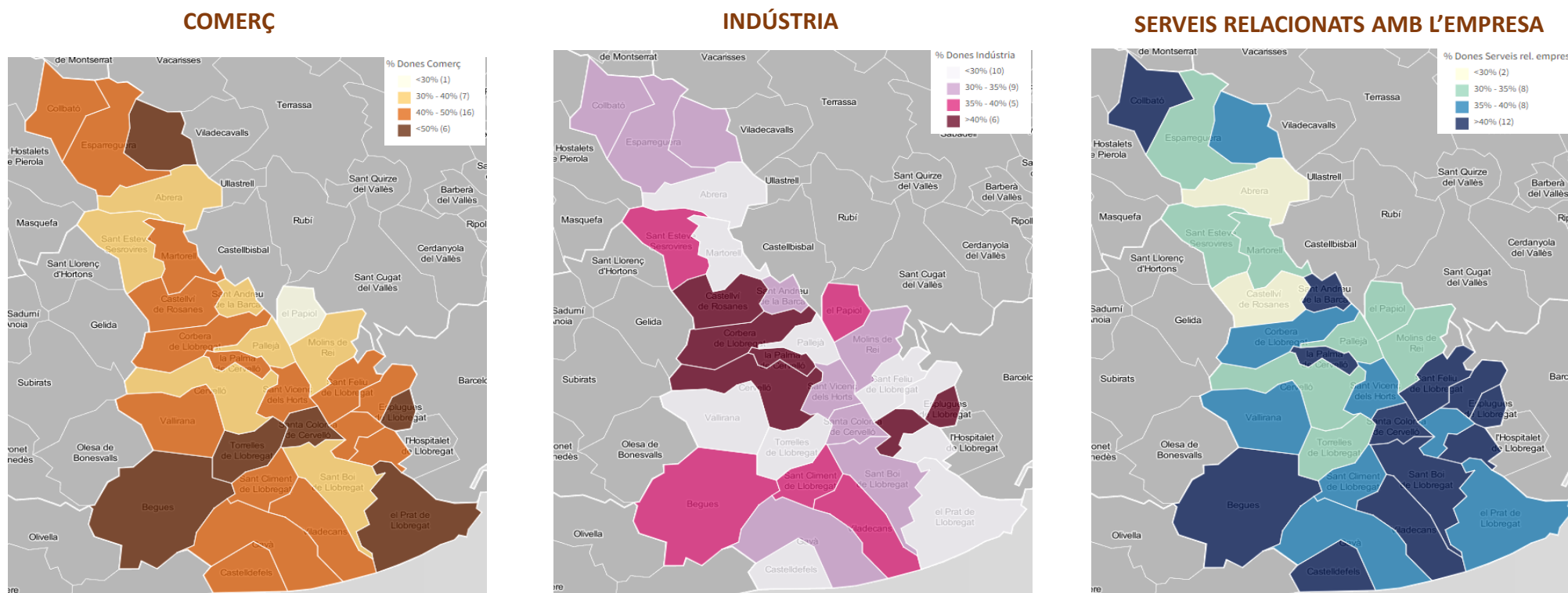
## % de dones. Total. Detall municipal.



Font: OCBL a partir de dades de l'INSS.

Cliqueu [aquí](#) per a fer el mapa interactiu

## % de dones treballadores en les principals activitats. Detall municipal.



Font: OCBL a partir de dades de l'INSS.

# Annex

## Classificació activitats econòmiques en 7 sectors

### AGRICULTURA

- 1-Agricultura, ramaderia, caça i activitats relacionades
- 2-Silvicultura i explotació forestal
- 3-Pesca i aqüicultura

### CONSTRUCCIÓ

- 41-Construcció d'immobles
- 42-Construcció d'obres d'enginyeria civil
- 43-Activitats especialitzades de la construcció

### COMERÇ

- 45-Venda i reparació de vehicles de motor i motocicletes
- 46-Comerç a l'engròs i intermediaris del comerç
- 47-Comerç al detall, excepte el comerç de vehicles motor

### SERVEIS A LA CIUTADANIA

- 84-Administració pública, Defensa i Seguretat Social obligatòria
- 85-Educació
- 86-Activitats sanitàries
- 87-Activitats de serveis socials amb allotjament
- 88-Activitats de serveis socials sense allotjament
- 99-Organismes extraterritorials

### SERVEIS AL CONSUMIDOR

- 55-Serveis d'allotjament
- 56-Serveis de menjar i begudes
- 58-Edició
- 59-Act. de cinematografia, de vídeo i de programes de televisió
- 60-Activitats d'emissió i programació de ràdio i televisió
- 90-Activitats de creació, artístiques i d'espectacles
- 91-Act. de biblioteques, arxius, museus i altres activitats culturals
- 92-Activitats relacionades amb els jocs d'atzar i les apostes
- 93-Activitats esportives, recreatives i d'entreteniment
- 94-Activitats associatives
- 95-Reparació d'ordinadors, d'efectes personals i efectes domèstics
- 96-Altres activitats de serveis personals
- 97-Activitats de les llars que donen ocupació a personal domèstic
- 98-Act. de les llars que produeixen béns i serveis per a ús propi

### INDÚSTRIA

- 5-Extracció d'antracita, hulla i lignit
- 6-Extracció de petroli brut i de gas natural
- 7-Extracció de minerals metàl·lics
- 8-Extracció de minerals no metàl·lics ni energètics
- 9-Activitats de suport a les indústries extractives
- 10-Indústries de productes alimentaris
- 11-Fabricació de begudes
- 12-Indústries del tabac
- 13-Indústries tèxtils
- 14-Confecció de peces de vestir
- 15-Indústria del cuir i del calçat
- 16-Indústria de la fusta i del suro, excepte mobles; cistelleria i esparteria
- 17-Indústries del paper
- 18-Arts gràfiques i reproducció de suports enregistrats
- 19-Coqueries i refinació del petroli
- 20-Indústries químiques
- 21-Fabricació de productes farmacèutics
- 22-Fabricació de productes de cautxú i matèries plàstiques
- 23-Fabricació d'altres productes minerals no metàl·lics
- 24-Metal·lúrgia, fabr. de productes bàsics de ferro, acer i ferroaliatges
- 25-Fabricació de productes metàl·lics, excepte maquinària i equips
- 26-Fabricació de productes informàtics, electrònics i òptics
- 27-Fabricació de materials i equips elèctrics
- 28-Fabricació de maquinària i equips ncaa
- 29-Fabricació de vehicles de motor, remolcs i semiremolcs
- 30-Fabricació d'altres materials de transport
- 31-Fabricació de mobles
- 32-Indústries manufactureres diverses
- 33-Reparació i instal·lació de maquinària i equips

### SERVEIS RELACIONATS AMB L'EMPRESA

- 35-Subministrament d'energia elèctrica, gas, vapor i aire condicionat
- 36-Captació, potabilització i distribució d'aigua
- 37-Recollida i tractament d'aigües residuals
- 38-Activitats de recollida, tractament i eliminació de residus;
- 39-Activitats de descontaminació i altres serveis de gestió de residus
- 49-Transport terrestre; transport per canonades
- 50-Transport marítim i per vies de navegació interiors
- 51-Transport aeri
- 52-Emmagatzematge i activitats afins al transport
- 53-Activitats postals i de correus
- 61-Telecomunicacions
- 62-Serveis de tecnologies de la informació
- 63-Serveis d'informació
- 64-Mediació financera, excepte assegurances i fons de pensions
- 65-Assegurances, reassegurances i fons de pensions
- 66-Activitats auxiliars de la mediació financera i d'assegurances
- 68-Activitats immobiliàries
- 69-Activitats jurídiques i de comptabilitat
- 70-Activitats de les seues centrals; activitats de consultoria de gestió empresarial
- 71-Serveis tècnics d'arquitectura i enginyeria; assajos i anàlisis tècnics
- 72-Recerca i desenvolupament
- 73-Publicitat i estudis de mercat
- 74-Altres activitats professionals, científiques i tècniques
- 75-Activitats veterinàries
- 77-Activitats de lloguer
- 78-Activitats relacionades amb l'ocupació
- 79-Activitats de les agències de viatges, operadors turístics i altres serveis
- 80-Activitats de seguretat i investigació
- 81-Serveis a edificis i activitats de jardineria
- 82-Activitats administratives d'oficina i altres activitats auxiliars a les empreses



## Annex 2

# Classificació activitats de tecnologia alta i mitjana-alta i activitats basades en el coneixement

### ACTIVITATS DE TECNOLOGIA ALTA I MITJANA-ALTA

20-Indústries químiques

21-Fabricació de productes farmacèutics

26-Productes informàtics i electrònics

27-Fabricació de materials i equips elèctrics

28-Fabricació de maquinària i equips ncaa

29-Fabricació de vehicles de motor, remolcs i semiremolcs

### ACTIVITATS DE TECNOLOGIA BAIXA I MITJANA-BAIXA

10-Indústries de productes alimentaris

11-Fabricació de begudes

12-Indústries del tabac

13-Indústries tèxtils

14-Confecció de peces de vestir

15-Indústria del cuir i del calçat

16-Indústria de la fusta i del suro, excepte mobles; cistelleria i esparteria

17-Indústries del paper

18-Arts gràfiques i reproducció de suports enregistrats

19-Coqueries i refinació del petroli

22-Fabricació de productes de cautxú i matèries plàstiques

23-Fabricació d'altres productes minerals no metàl·lics

24-Metal·lúrgia; fabricació de productes bàsics de ferro, acer i ferroaliatges

25-Fabricació de productes metàl·lics, excepte maquinària i equips

31-Fabricació de mobles

32- Indústries manufactureres diverses

33-Reparació i instal·lació de maquinària i equips

38-Activitats de recollida, tractament i eliminació de residus; activitats de valorització

### ACTIVITATS BASADES EN EL CONEIXEMENT

50-Transpot marítim i per vies de navegació interiors

51-Transport aeri

58-Edició

59-Activitats de cinematografia, de vídeo i de programes de televisió; activitats d'enregistrament de so i edició musical

60-Activitats d'emissió i programació de ràdio i televisió

61-Telecomunicacions

62-Serveis de tecnologies de la informació

63-Serveis d'informació

64-Mediació financera, excepte assegurances i fons de pensions

65-Assegurances, reassegurances i fons de pensions, excepte la Seguretat Social obligatòria

66-Activitats auxiliars de la mediació financera i d'assegurances

69-Activitats jurídiques i de comptabilitat

70-Activitats de les seus centrals; activitats de consultoria de gestió empresarial

71-Serveis tècnics d'arquitectura i enginyeria; assajos i anàlisis tècnics

72-Recerca i desenvolupament

73-Publicitat i estudis de mercat

74-Altres activitats professionals, científiques i tècniques

75-Activitats veterinàries

78-Activitats relacionades amb l'ocupació

80-Activitats de seguretat i investigació

84-Administració pública, defensa i Seguretat Social obligatòria

85-Educació

86-Activitats sanitàries

87-Activitats de serveis socials amb allotjament

88-Activitats de serveis socials sense allotjament

90-Activitats de creació, artístiques i d'espectacles

91-Activitats de biblioteques, arxius, museus i altres activitats culturals

92-Activitats relacionades amb els jocs d'atzar i les apostes

93-Activitats esportives, recreatives i d'entreteniment

### ACTIVITATS NO BASADES EN EL CONEIXEMENT

45-Venda i reparació de vehicles de motor i motocicletes

46-Comerç a l'engròs i intermediaris de comerç, excepte vehicles de motor i motocicletes

47-Comerç al detall, excepte el comerç de vehicles de motor i motocicletes

49-Transport terrestre; transport per canonades

52-Emmagatzematge i activitats afins al transport

53-Activitats postal i de correus

55-Serveis d'allotjament

56-Serveis de menjar i begudes

68-Activitats immobiliàries

77-Activitats de lloguer

79-Activitats de les agències de viatges, operadors turístics i altres serveis de reserves i activitats que s'hi relacionen

81-Serveis a edificis i activitats de jardineria

82-Activitats administratives d'oficina i altres activitats auxiliars a les empreses

94-Activitats associatives

95-Reparació d'ordinadors, d'efectes personals i efectes domèstics

96-Altres activitats de serveis personals

97-Activitats de les llars que donen ocupació a personal domèstic

99-Organismes extraterritorials

### ACTIVITATS NO CLASSIFICADES PER NIVELLS TECNOLÒGICS

5-Extracció d'antracita, hulla i lignit

6-Extracció de petroli brut i de gas natural

7-Extracció de minerals metàl·lics

8-Extracció de minerals no metàl·lics ni energètics

9-Activitats de suport a les indústries extractives

35-Subministrament d'energia elèctrica, gas, vapor i aire condicionat

36-Captació, potabilització i distribució d'aigua

37-Recollida i tractament d'aigües residuals

39-Activitats de descontaminació i altres serveis de gestió de residus

98-Activitats de les llars que produeixen béns i serveis per a ús propi



## Annex 3

# Metadades

Les dades corresponen al mes de **desembre de 2022** i provenen de l'Institut Nacional de la Seguridad Social, Ministerio de inclusión, Seguridad Social y Migraciones. Podeu consultar-les [aquí](#).

El fitxer d'afiliats proporcionat per l'INSS consta del nombre d'afiliacions **en alta registrades al municipi** (*persones que hi treballen*) segons sexe i activitat econòmica (CCAE 2 dígit) .

Si la dada d'afiliació de p. treballadores per sexe i activitat és menor a cinc no s'indica el valor real sinó que s'indica com “<5” pel que per poder fer un tractament del fitxer s'ha arrodonit a 5 aquests casos. Així, es sobreestimen els p. treballadores especialment en aquells municipis petits on aquesta casuística pot ser més rellevant (arribant al 7% dels p. treballadores). A més a més, no s'han tingut en compte els registres on no consta el sexe, l'activitat o el municipi. Per aquest motiu, els nombres absoluts mostrats en aquesta nota **no són comparables** amb altres estudis que apliquin altres metodologies o que utilitzin altres fonts.