

Forum Comarcal de la Mobilitat, 2020

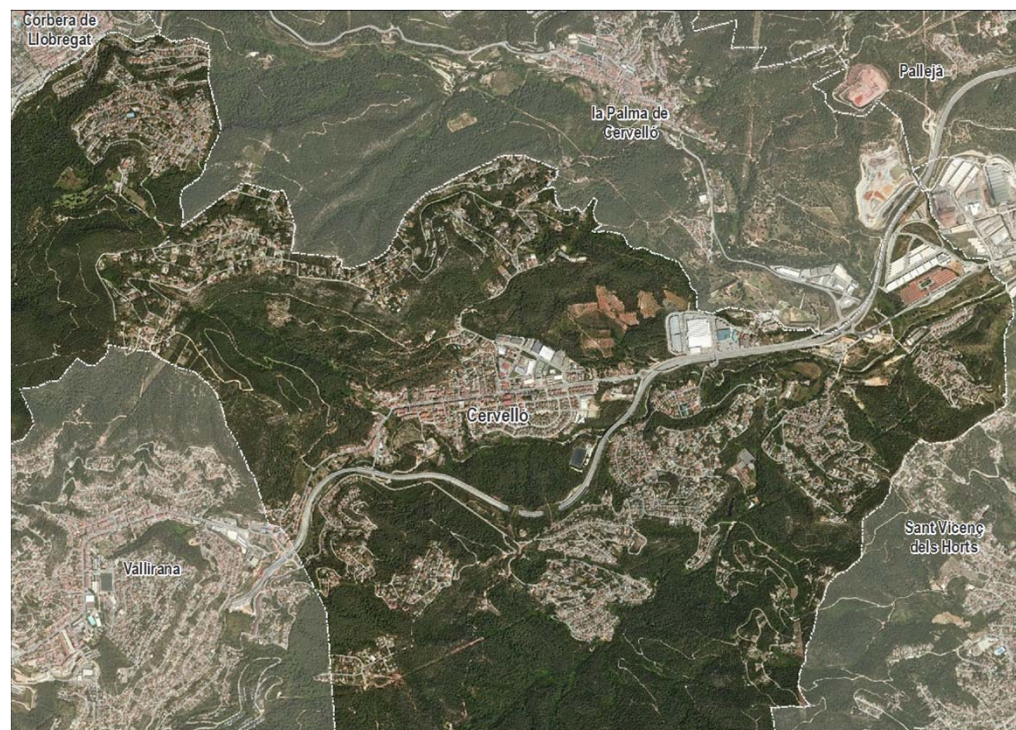
Servei de bus a demanda: el cas de Cervelló

1. El municipi de Cervelló

Població: 9.054 habitants (2019)

Superfície: 24,10 km²

Densitat de població: 375,7 hab/km²



2. Evolució del servei públic de transport urbà a Cervelló

2002: Inici del servei de transport urbà

Servei matí i tarda: de 8 a 14 i de 16 a 22

Servei de pagament: títols ATM

2013: Transformació a servei d'ajuda a la mobilitat

Servei només de matí: de 10 a 14

Servei gratuït

2020: Nou servei de transport urbà (AMB)

Servei regular de matí: de 8 a 14

Servei a demanda de tarda: de 16 a 19

Servei de pagament: títols ATM + tarifació social AMB



3. El cas de Cervelló:

Necessitats a resoldre:

- Gran extensió de superfície a cobrir
- Població en nuclis dispersos al llarg del territori
- Més del 70 % dels desplaçaments a Cervelló es fan en vehicle privat (dades 2013)
- Un únic vehicle
- Poca freqüència de servei
- Viatges amb el vehicle buit

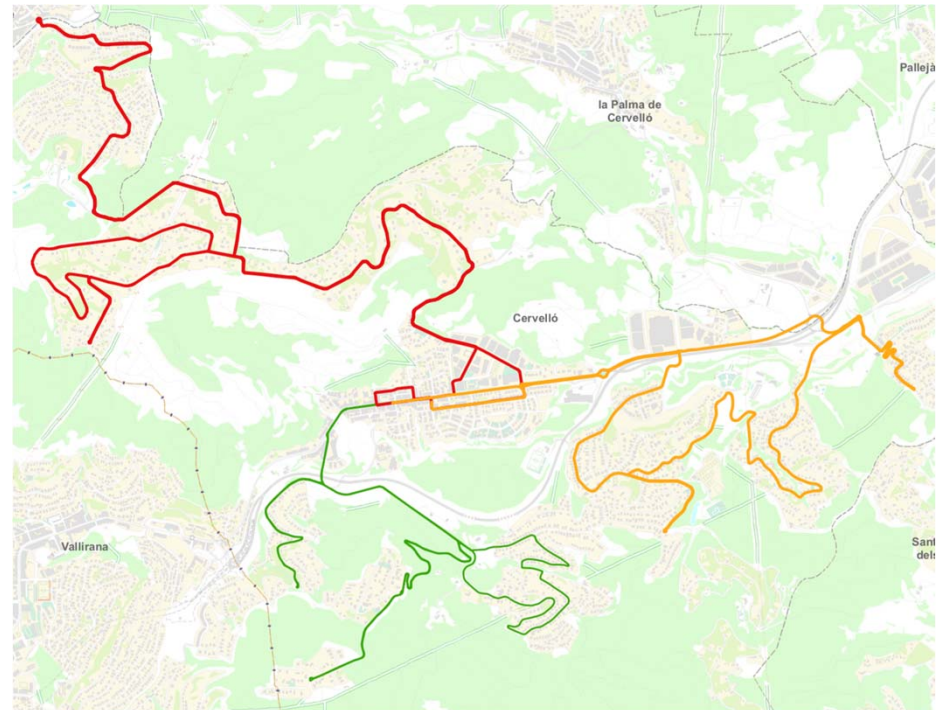
Objectius:

- Optimitzar els recursos
- Incrementar la cobertura territorial
- Incrementar la freqüència de servei
- Evitar viatges amb el vehicle buit
- Garantir l'accessibilitat en transport públic a la població sense accés al vehicle privat

4. Característiques del servei regular de matí

Tres línies regulars: recorregut i horaris de pas per les parades fixats

- L1+L3: 3 expedicions (8.45; 10.40; 12.35)
- L2: 3 expedicions (8.00; 9.55; 11.50)
- L4: 3 expedicions (9.15; 11.10; 13.05)



4. Característiques del servei a demanda de tarda

- **Dues línies a demanda: CB1 i CB2**
- **Parades fixes: més de 100**
- **Franges horàries de servei fixes**
- **Recorreguts dependents de les sol·licituds de les persones usuàries**
- **Horaris concrets de pas per parada dependents de les sol·licituds de les persones usuàries**
- **Plataforma tecnològica: aportada per l'operador de transport**
- **Primer període prova pilot: projecte europeu G4M**



4. Característiques del servei a demanda de tarda

Dues línies a demanda:

CB1 àmbit L1+L3, L4

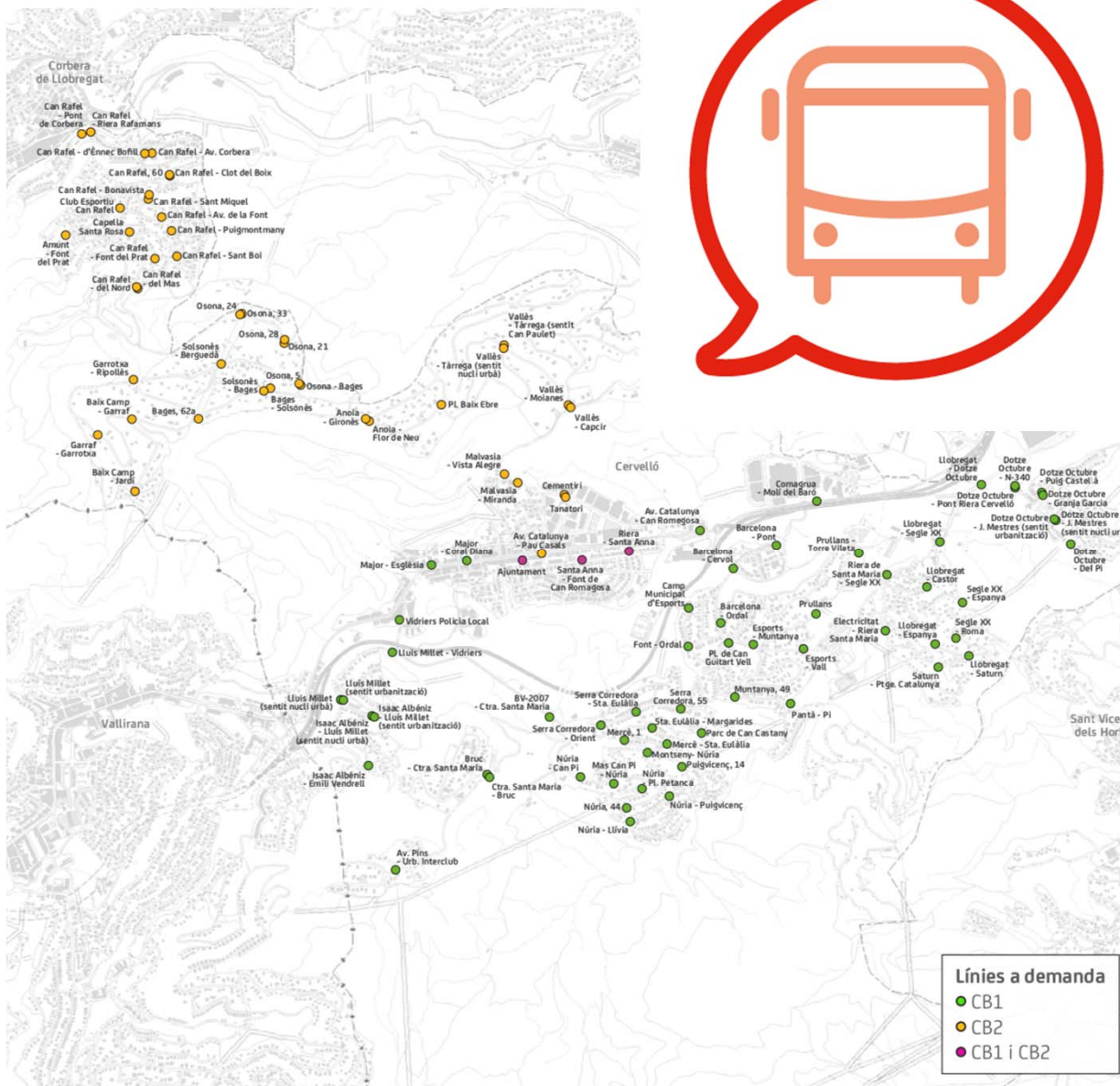
Santa Rosa, Mirador, Can Tres, Can Castany, Mas de Can Pi, Can Guitard Vell, La Torre Vileta i Granja Garcia.

Sortides aproximada del centre a petició a les 16.45 i a les 18.15.

CB2 àmbit L2

Can Rafel, Can Paulet, Les Rovires, Puigmontmany i La Costa de la Perdiu.

Sortides aproximades del centre a petició a les 16.00h i a les 17.30h.



4. Funcionament del servei a demanda de tarda

- És necessari fer una reserva prèvia a través de l'app gratuïta o del telèfon.

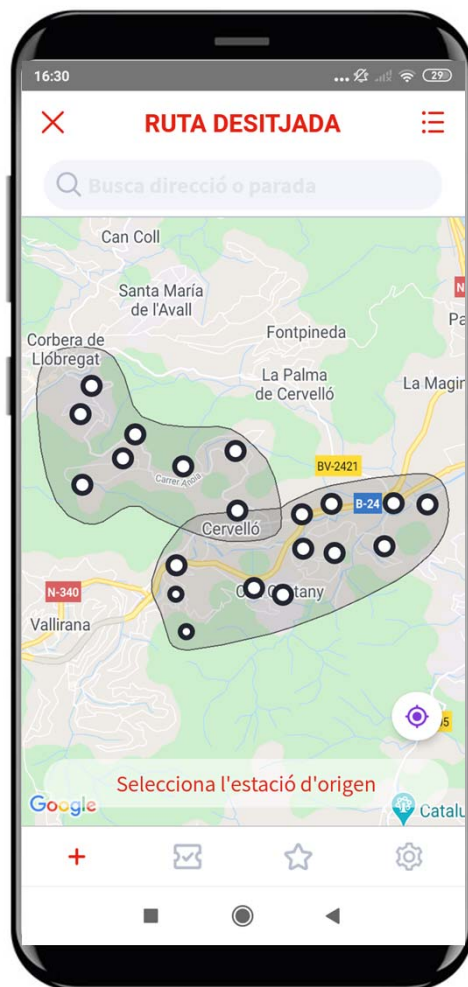


AMB Bus a demanda Cervelló

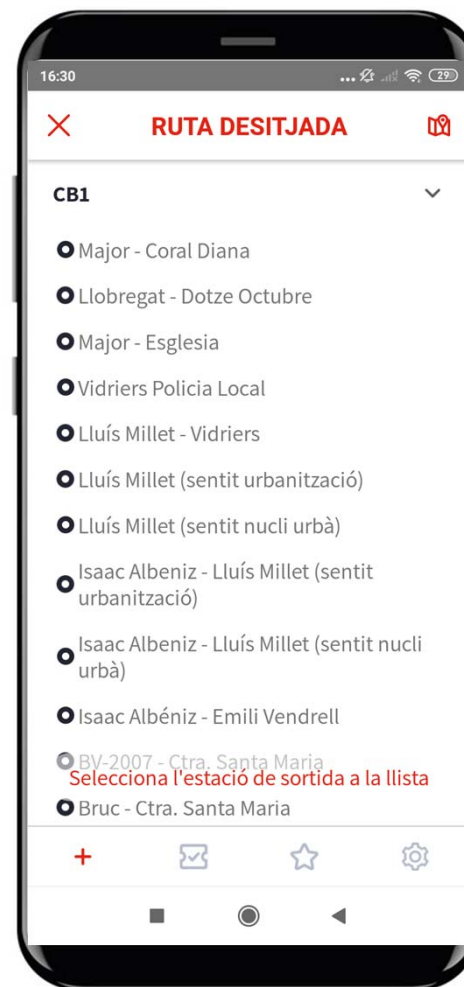


- Per reservar el viatge s'ha de seleccionar:
 - la línia, CB1 o CB2
 - el dia i l'hora que es vol viatjar
 - la ruta, parada d'origen i parada destinació
 - el nombre de persones usuàries que viatjaran
 - si són places PMR
- **El sistema proporciona una hora de recollida provisional. 1 hora abans de començar el servei el sistema t'avisarà amb una notificació de l'hora de recollida definitiva.**
- Es pot modificar o cancel·lar la reserva fins 1 hora abans de començar el servei.

4. App “AMB Bus a demanda Cervelló”

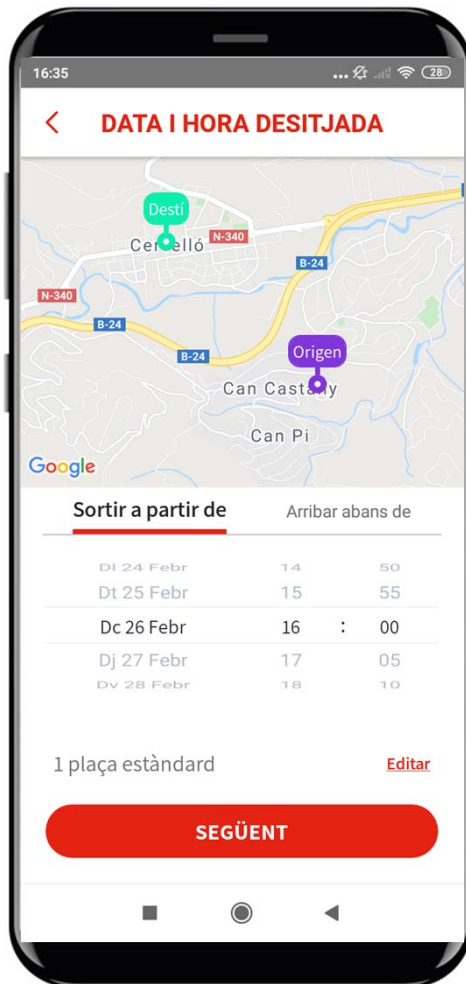


Vista de mapa

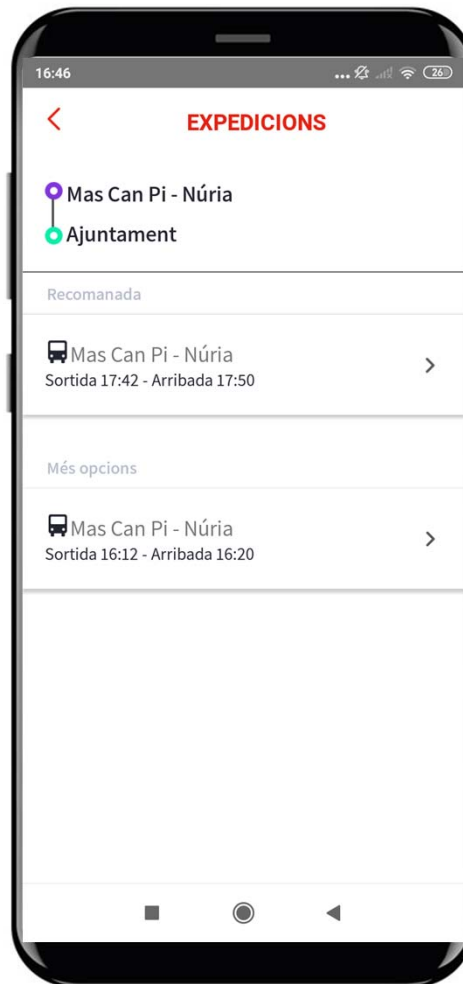


Llistat de parades

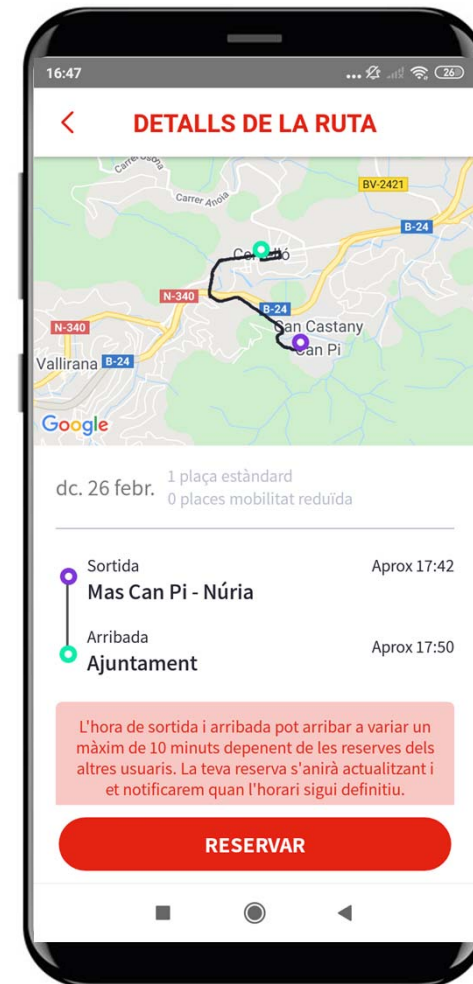
4. App "AMB Bus a demanda Cervelló"



Dia, hora i places



Opcions disponibles



Detalls de la reserva

5. Avaluació de resultats:

Període d'anàlisi: del 26 de febrer al 31 d'octubre



532 viatges reservats

CB1

1.56

viatgers/
expedició
realitzada

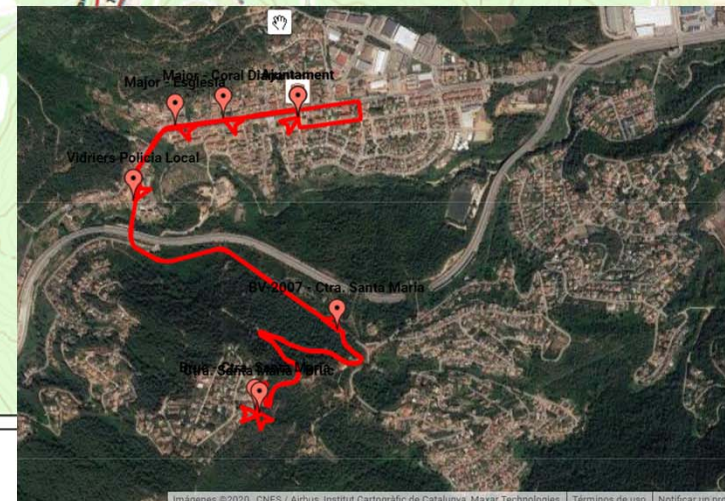
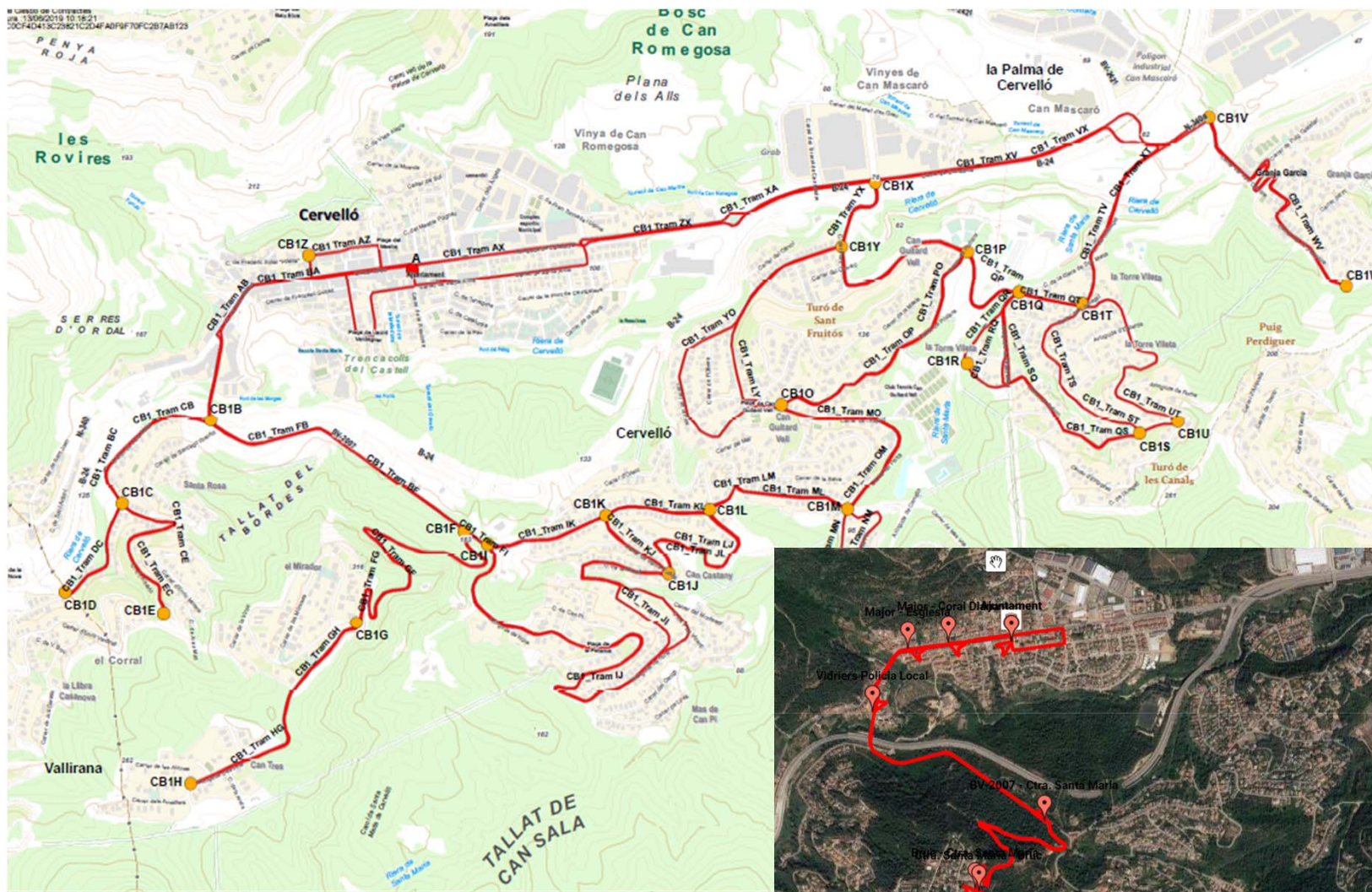
CB2

1.50

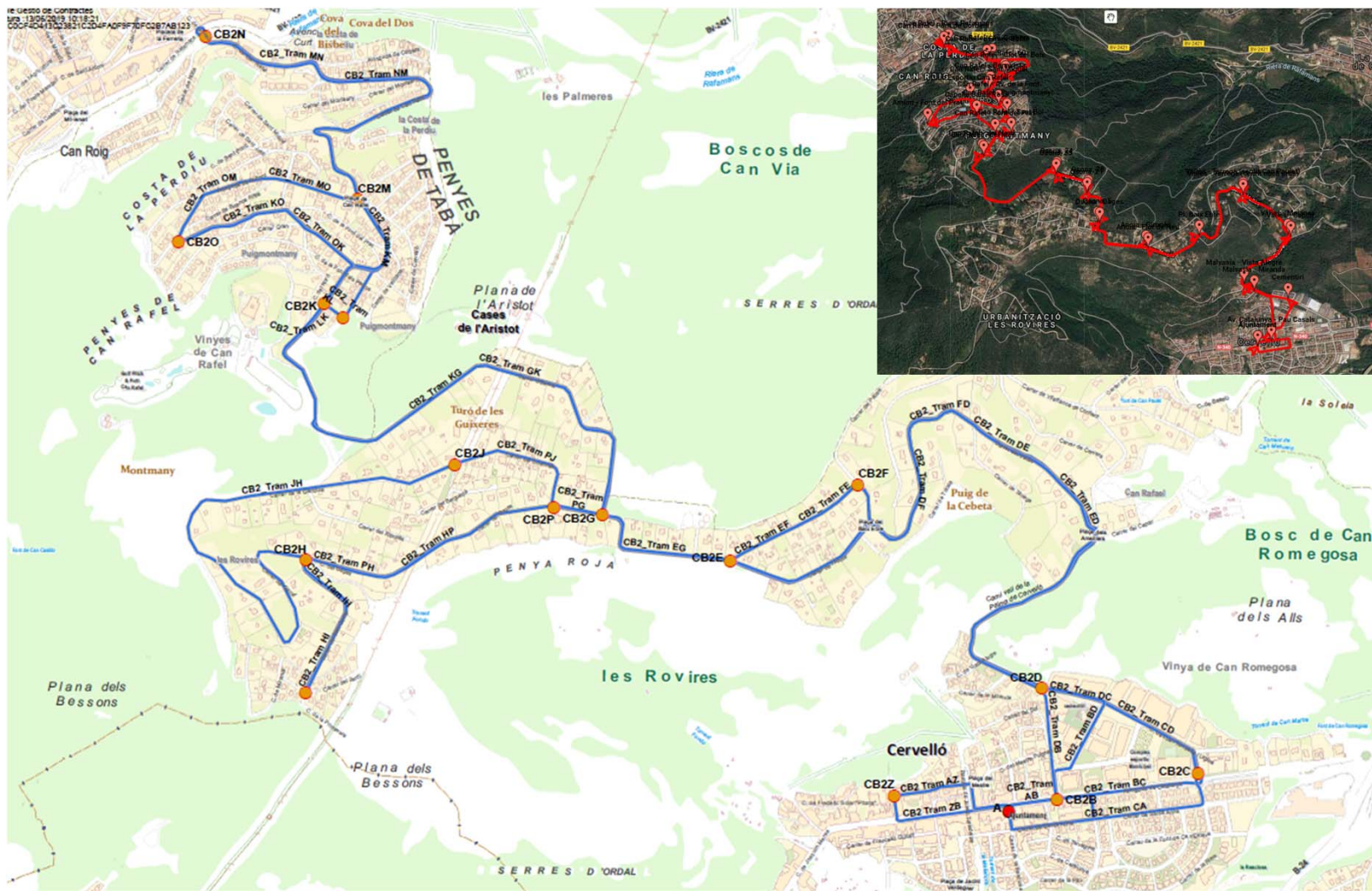
viatgers/
expedició
realitzada



5. Avaluació de resultats:



5. Avaluació de resultats:



5. Avaluació de resultats:



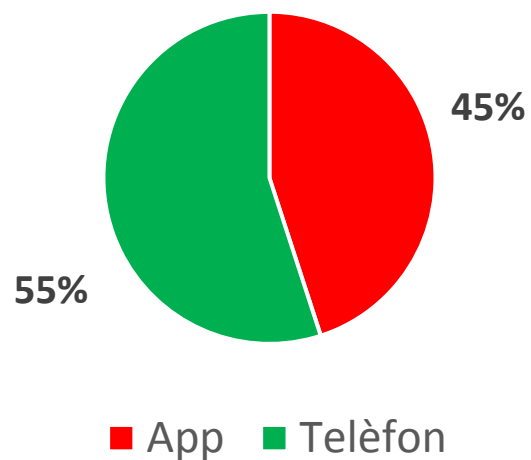
Estalvis de temps de 18 minuts de mitjana

5. Avaluació de resultats:



5. Avaluació de resultats:

- **Canals de reserva:**



- **Personal d'atenció a les persones usuàries a bord de l'aut**

6. Reptes i oportunitats de futur

- **2021: tot el servei passa a ser a demanda**
- **Ampliem les opcions de desplaçament a les urbanitzacions al matí:**
33% zona nord i 66% zona sud
- **Expectativa de normalització de la situació sanitària per poder avaluar el disseny del servei...**
- **... i la plataforma tecnològica**
- **Incrementar les reserves via app**

**El servei a demanda,
ara també al matí**
a partir del 4 de
gener de 2021



CB1, CB2
Servei a demanda al matí i a la tarda

7. Reflexions finals

- **Avantatges servei a demanda:** optimització de recursos, ajust oferta-demanda, increment cobertura territorial i horària, estalvis econòmics i ambientals
- **El cas de Cervelló:** avaluació incerta del model degut a la pandèmia
- Tot i que el servei a demanda ha permès incorporar els estalvis originats per la manca de demanda, mentre que el regular no ho ha permès
- **Models de servei a demanda de l'AMB molt diversos:** Tiana, Nitbus, el Prat, Cervelló
- **2a Corona:** previsió d'implantació d'altres sistemes a demanda adaptats a les necessitats de cada municipi



Moltes gràcies per la vostra atenció